

# Reconversión y transformación de empresas y entidades. El rol del profesional en ciencias económicas



# Introducción

La pandemia COVID 19 transformará a la Sociedad. No alcanzamos aún a vislumbrar en su totalidad las consecuencias en empresas y entidades. Pero lo que sí sabemos es que todos tendrán que cambiar y adaptarse a una nueva época.



Deberán estar convencidos de la necesidad de un mundo más sostenible con una nueva escala de valores en donde se necesitará otro tipo de liderazgo. Deberán considerar que la tecnología tendrá un rol central en todas las actividades, que cambiarán los hábitos de consumo en dicha nueva normalidad y que la innovación generará una forma diferente de trabajar.

# Surge un primer interrogante

**¿Cómo enfrentarán las distintas organizaciones los nuevos desafíos de los avances tecnológicos y los requerimientos de las nuevas realidades y escenarios post pandemia?**

La búsqueda de respuestas a este interrogante deberá, sin dudas, movilizar un debate profundo dentro de cada entidad acerca de la naturaleza de los cambios y los mecanismos de adaptación proactiva a ellos.

No solo habrá que enfrentar una necesaria e ineludible transformación: se requerirá un cambio cultural individual y colectivo en el interior de cada ámbito. Se necesitará para ello, un liderazgo absolutamente convencido de la necesidad de realizar dichos cambios.



# Marco conceptual

- Aplicar innovación en forma permanente
- Renovar modalidades de atención al cliente interno y externo y generar nuevas aplicaciones de inteligencia comercial.
- Tomar en cuenta a las nuevas generaciones como consumidores
- Construir una nueva gestión de la experiencia del usuario



# ¿QUE PASA HABITUALMENTE?



- ▶ Dejan de crecer. No se transforman.
- ▶ No se realizan adecuadas transiciones familiares.
- ▶ Cierran.
- ▶ Se venden.

¿Qué queremos, qué pretendemos?

- ▶ Crecer. Adaptarse.

# TRES TIPOS DE TRANSFORMACIONES

que aceleró la pandemia

- ▶ La primera PASAR y SOBREVIVIR A LA CRISIS.
- ▶ La segunda TRANSFORMACION Y RECONVERSIÓN INTEGRAL
- ▶ La tercera TRANSFORMACION DIGITAL GRADUAL Y POR AREAS



# ¿Cómo se llevan a cabo estos procesos de transformación o reconversión?

Se necesitan TRES posiciones emergentes en la EMPRESA (tomando lo que en la teoría se denominan metodologías ágiles, entre ellas SCRUM).

- A.** Quién define la ESTRATEGIA y está convencido del CAMBIO. El dueño o los dueños. (product owner)
- B.** Quiénes llevan adelante o facilitan la ejecución, fomentando la auto organización y resolviendo los obstáculos que vayan apareciendo. (scrum master)
- C.** El mentor o agente de transformación. Generalmente y en una primera etapa es externo. Es un capacitador permanente y facilitador de técnicas y herramientas para dicho cambio. Acompaña el mismo. (agile coach)



# POR DONDE SE ABORDAN LOS CAMBIOS

- ▶ Por los problemas.
- ▶ Por los procesos.
- ▶ Desglosando en unidades de negocios.
- ▶ Por los RRHH.



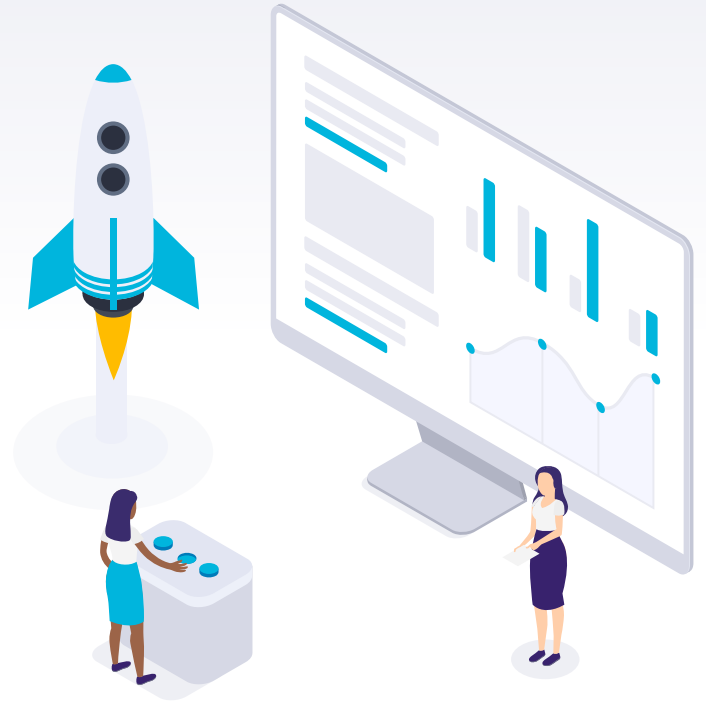


# DIAGNÓSTICO





# PLAN DE TRANSFORMACIÓN



## Para poner en marcha un oportuno PLAN DE TRANSFORMACIÓN, habrá que aplicar y vincular los siguientes elementos que conformarían un primer camino hacia la reconversión de las empresas o entidades:

- ▶ El foco puesto en la experiencia del usuario.
- ▶ Renovado liderazgo en RRHH.
- ▶ Agilidad en las operaciones.
- ▶ Profundo vínculo con las necesidades de la comunidad.
- ▶ Apropiada medición de la gestión.
- ▶ Innovadora gestión de la tecnología.
- ▶ Flexible cadena de distribución y logística.
- ▶ Conveniente soporte tecnológico para clientes, proveedores, colaboradores.



# Hacia la transformación digital

Teniendo en cuenta lo antes Indicado, se deberá avanzar hacia la construcción de **OTRO DIAGNÓSTICO MÁS ESPECÍFICO** que facilite a los empresarios el inicio de su proceso de **TRANSFORMACIÓN DIGITAL** para la **POST PANDEMIA**.

Pensando ya en el día a día, se identificarán las distintas **DIMENSIONES** que habrá que considerar a los efectos de reflexionar sobre ellas.

- ▶ **LIDERAZGO HACIA LO DIGITAL.**
- ▶ **VISIÓN ESTRATEGICA DE LA DIGITALIZACIÓN.**
- ▶ **FORMAS DE TRABAJO, PERSONAS Y CULTURA DIGITAL.**
- ▶ **DIGITALIZACIÓN DE PROCESOS Y TOMA DE DECISIONES.**
- ▶ **TECNOLOGÍA, MANEJO DE DATOS Y HERRAMIENTAS DIGITALES.**



# Indice de transformación digital – CORFO - Chile

- ▶ **REDES SOCIALES.**
- ▶ **USO DE NUBE.**
- ▶ **TECNOLOGÍAS MÓVILES.**
- ▶ **MARKETING DIGITAL.**
- ▶ **E – COMMERCE.**
- ▶ **CRM.**
- ▶ **CYBERSEGURIDAD.**
- ▶ **BIG DATA.**
- ▶ **BOTS.**
- ▶ **INTELIGENCIA ARTIFICIAL.**
- ▶ **WIKIS.**
- ▶ **BIM.**
- ▶ **DOMÓTICA.**
- ▶ **BLOCKCHAIN**

## BRECHA DE ADAPTABILIDAD

Un oportuno diagnóstico sobre la brecha de adaptabilidad ante la transformación digital permitirá a cada organización posicionarse en cada momento como líder digital / avanzado digital / intermedio digital / principiante digital / analógico.

En virtud de lo anterior, se recomendaría en consecuencia:

- ▶ Generar un oportuno diagnóstico sobre la brecha de adaptabilidad y las ventanas de transformación DIGITAL de cada empresa u organización, identificando los puntos críticos ante la inevitable disrupción.
- ▶ Intentar construir una creativa modelización o proyección sobre el futuro de la empresa u organización como consecuencia de determinados predictores de la exposición de dichas empresas, ante las amenazas u oportunidades que se les puedan presentar.



## EL ROL DE LOS PROFESIONALES EN CIENCIAS ECONÓMICAS

**¿CUÁL DEBERÍA SER ESE ROL?**

**¡¡ DEBERÍAN LIDERAR ESTE  
PROCESO !!**



**El desafío  
esta  
planteado**