

CONFIGURACIÓN DE CORREO CONSEJO

Instructivo para configurar paso por paso correctamente una cuenta en la aplicación de correos del Sistema Operativo de Windows 10.

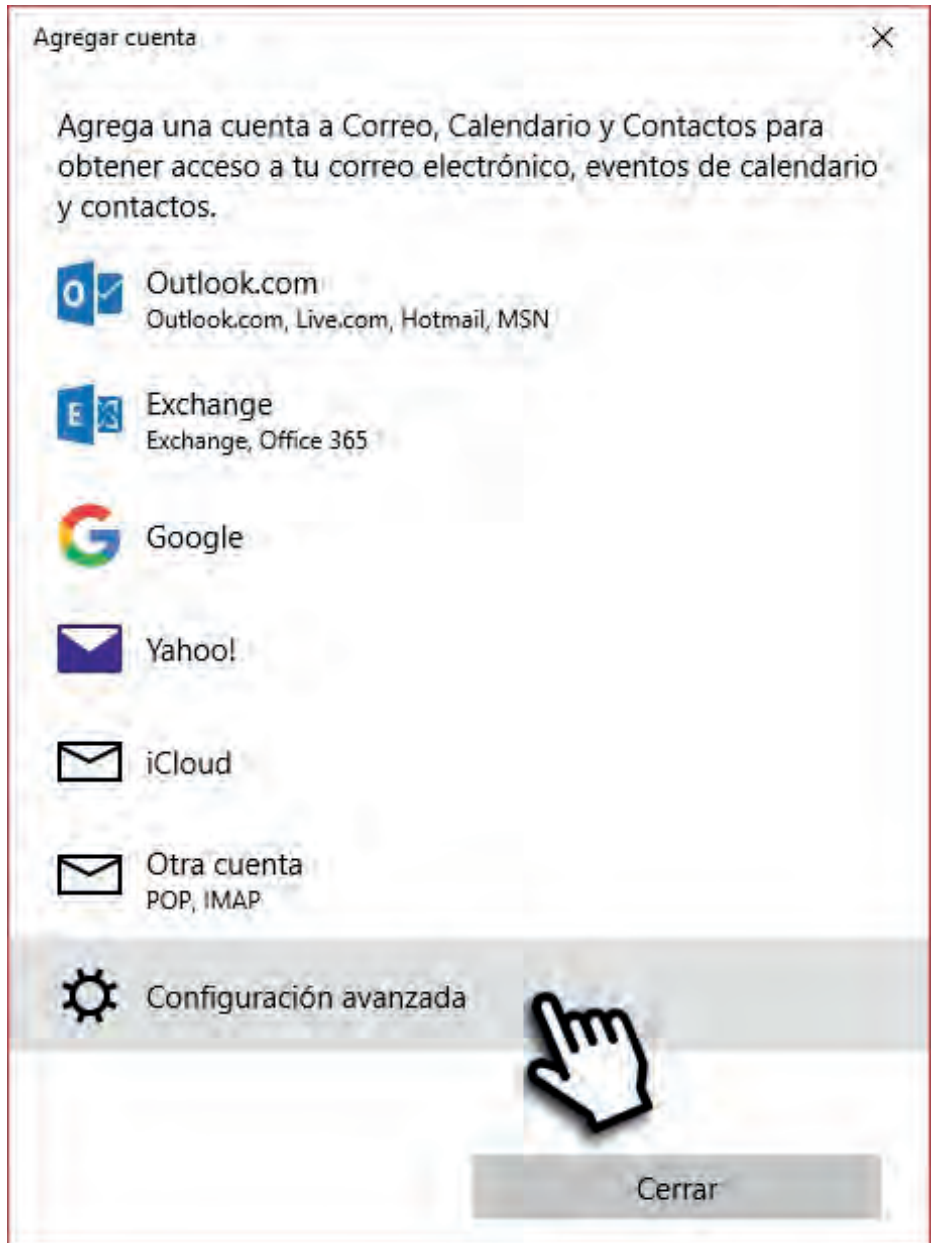
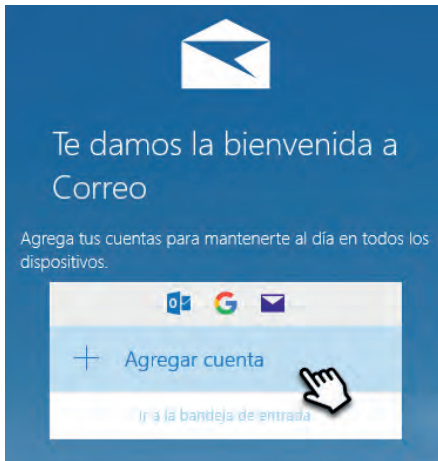


- 1. Agregar cuenta**
- 2. Selección de configuración avanzada**
- 3. Datos de configuración**
- 4. Configuraciones opcionales**

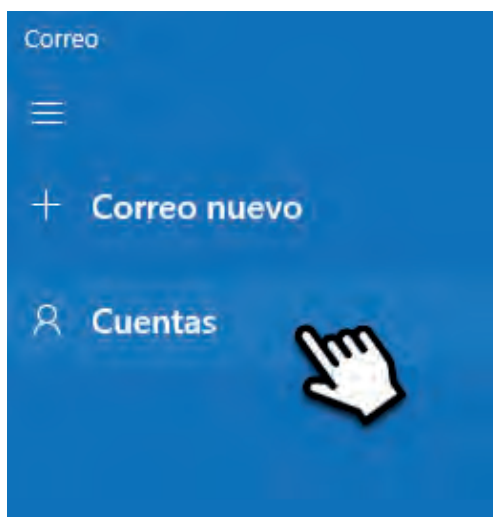
*Ante cualquier duda o inconveniente puede comunicarse con la **Mesa de Ayuda del Consejo llamando al 5382-9550 de Lunes a Viernes de 09:00 a 19:00hs. Sábados, domingos y feriados de 10:00 a 16:00hs.** Si lo desea también puede escribirnos a postmaster@consejo.org.ar*

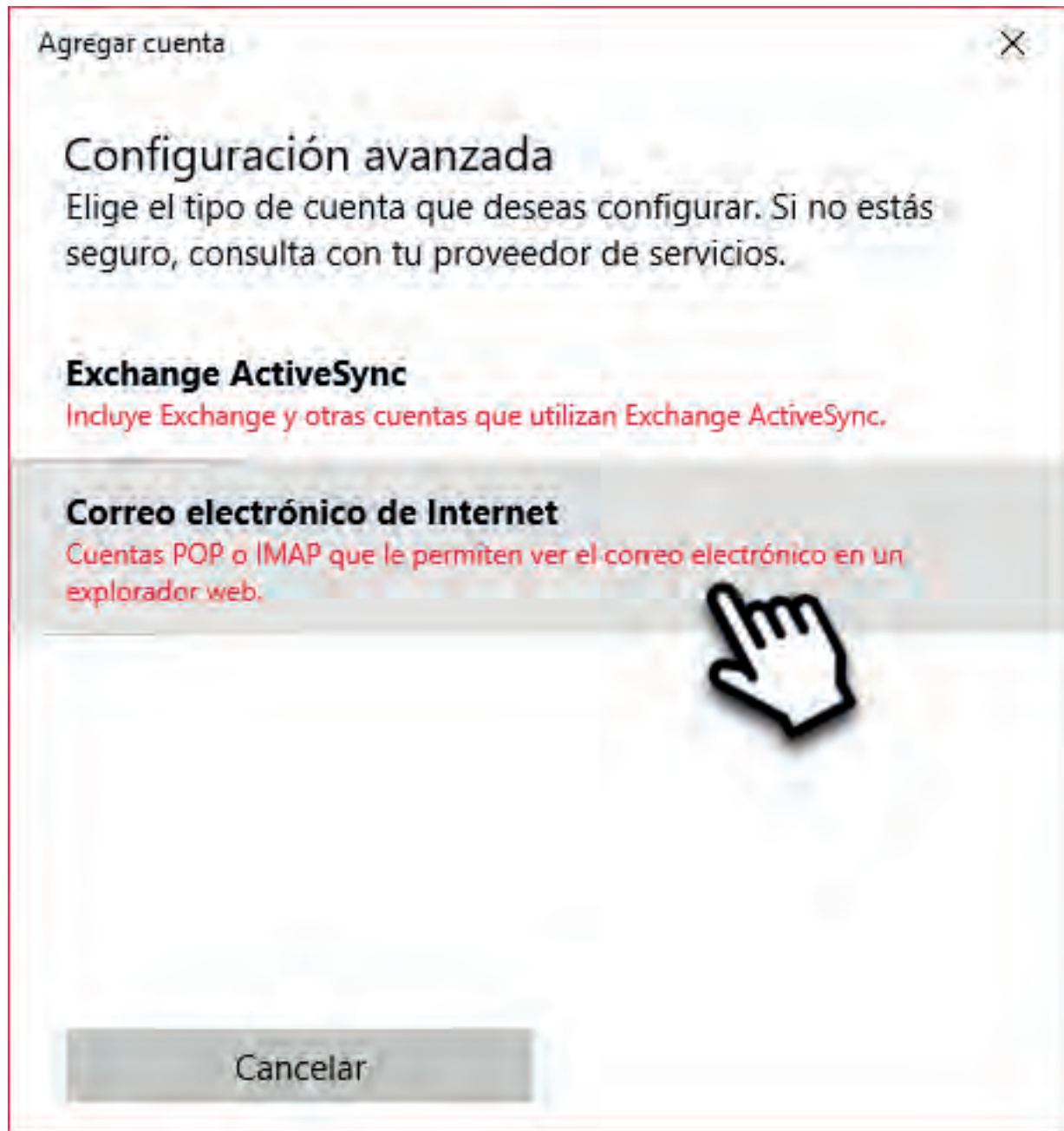
1

Al abrir la aplicación por primera vez nos dará la bienvenida, seleccionamos **+ Agregar cuenta** y luego la opción **Configuración avanzada**.



► En caso de tener otras cuentas configuradas en el gestor de correo y se desea agregar la cuenta del Consejo, clicar en **Cuentas** en el margen izquierdo. Luego en **+ Agregar cuenta**.





Agregar cuenta ✕

Cuenta de correo electrónico de Internet

Dirección de correo electrónico

Nombre de usuario

Ejemplos: kevinc, kevinc@contoso.com, domain\kevinc

Contraseña

Nombre de cuenta

Enviar mensajes con este nombre

Servidor de correo entrante

Tipo de cuenta

Servidor de correo saliente (SMTP)

El servidor saliente requiere autenticación

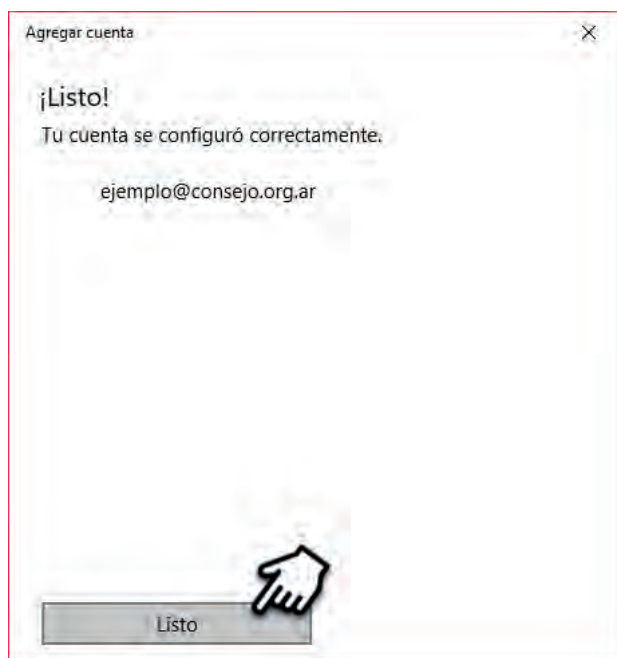
Utiliza el mismo nombre de usuario y contraseña para enviar correo electrónico

Requerir SSL para el correo electrónico entrante

Requerir SSL para el correo electrónico saliente



► Si completamos con éxito los datos, deberíamos ver esta ventana. Para finalizar click en **Listo**.

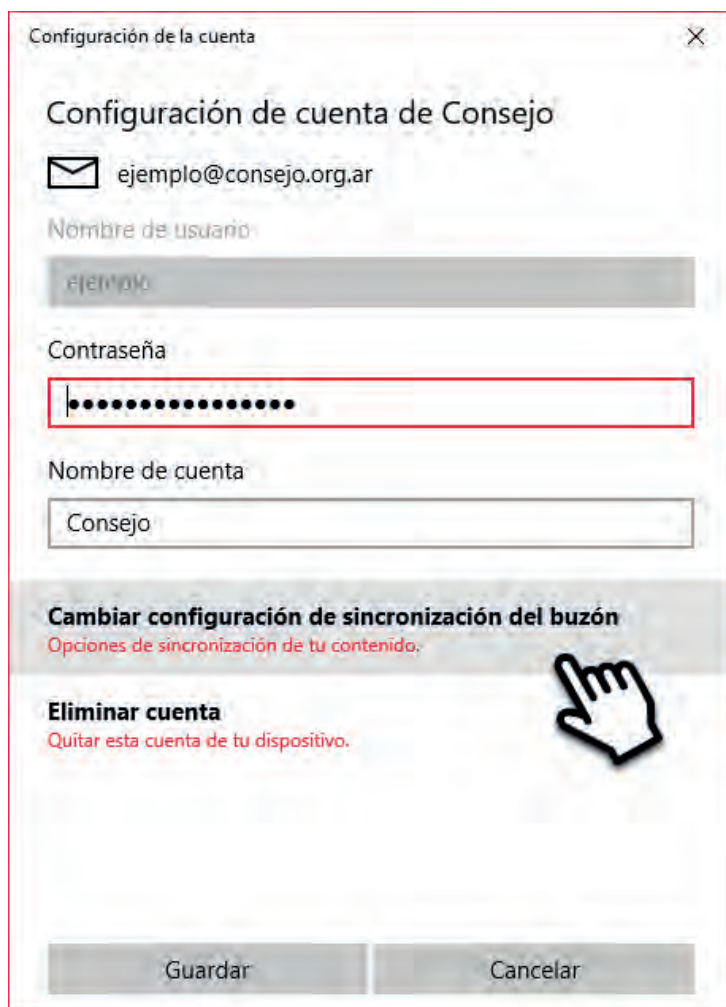
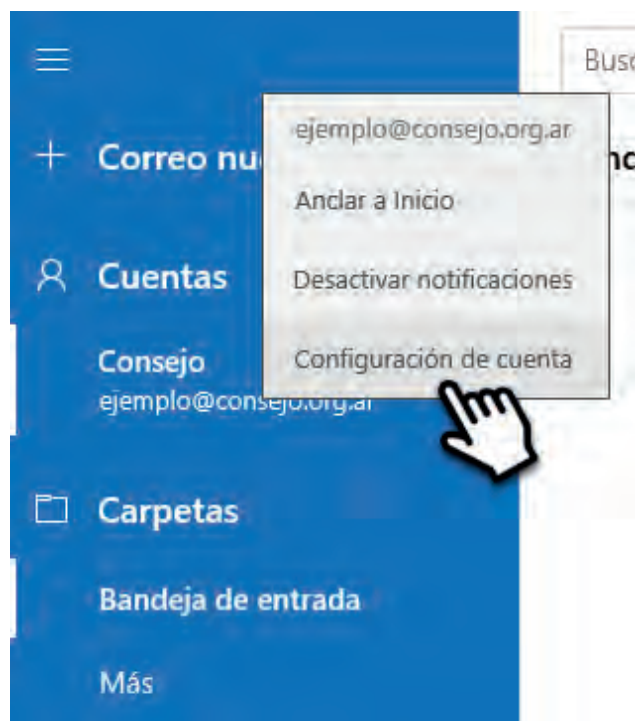


NOTA: En caso de que el inicio de sesión en el servidor saliente (SMTP) falle, deberá comunicarse con el sector de **Mesa de Ayuda (5382-9550)** o enviar un correo a **postmaster@consejo.org.ar** para solicitar el alta del mismo.

Es normal que la cuenta tarde unos cinco minutos máximo en terminar la configuración ya que Windows 10 sincroniza el contenido de la cuenta para su funcionamiento.

4

Click derecho en la cuenta creada recientemente, ir a **Configuración de cuenta**. Una vez finalizada la sincronización, click en **Cambiar configuración de sincronización del buzón**.



► En la siguiente ventana podemos configurar la sincronización de la cuenta. Se recomienda colocar los datos como muestra la imagen pero recordar que estas opciones son a gusto del usuario. Más abajo, en **Configuración avanzada del buzón** se encuentran los datos de los servidores debido a que haya que hacer modificaciones. Al finalizar click en **Listo**.

Configuración de la cuenta ✕

Configuración de sincronización de Consejo

Descargar correo electrónico nuevo

cada 15 minutos

Descargar siempre mensajes completos e imágenes de Internet

Descargar correo electrónico de

cualquier momento

Enviar tus mensajes con este nombre

Nombre y Apellido


Opciones de sincronización

Correo electrónico

Activado

Configuración avanzada del buzón

Información del servidor de correo entrante y saliente

Listo  Cancelar