

Reporte Mensual de Recaudación Tributaria Nacional

Diciembre de 2016



Reporte mensual de Recaudación Tributaria Nacional

Claves

- La Recaudación Tributaria Nacional totalizó \$182.273 millones en el mes de noviembre de 2016, con un crecimiento interanual de 40,8%, y una avance real de la recaudación de 0,3%.
- Hasta noviembre de 2016 la recaudación tributaria acumulada del Estado Nacional se ubicó en \$1.794.612 millones, mostrando un avance de 28,8% respecto a la recaudación de igual periodo de 2015, y mostrando una contracción de los recursos reales de 5,8%.
- Los números anteriores incluyen la recaudación por concepto de impuestos sobre la exteriorización de capitales (blanqueo), que se ubicarían en torno a \$12.000 millones.
- Si se excluye el efecto de la exteriorización de capitales, la recaudación de noviembre habría mostrado, al igual que los meses previos, una contracción real de 6,3%, mientras que el acumulado de los primeros once meses del año mostraría una contracción de 6,4% en términos reales.
- En el onceavo mes del año los principales aumentos interanuales correspondieron a Derechos de Exportación (53%), Derechos de Importación (45%) y Créditos y débitos en cuenta corriente (43%), mostrando los tres impuestos un crecimiento real interanual de su recaudación.
- Durante los primeros once meses del año, los principales aumentos interanuales correspondieron a Derechos de Importación (61,2%), Créditos y débitos en cuenta corriente (35,7%) e IVA (34,3%). Sin embargo, solo el primero de estos tributos muestra tasas de crecimiento acumuladas real positivas.
- Los componentes aduaneros de los principales tributos nacionales (IVA DGA y Ganancias DGA) mostraron desempeños claramente superiores a sus equivalentes internos (IVA DGI y Ganancias DGI), alineados con lo observado para los tributos vinculados al comercio exterior.
- La recaudación de Aportes y Contribuciones a la Seguridad Social mostró un comportamiento poco dinámico en el último mes y muestra en términos reales una caída (acumulada) de 2,4%.

Reporte mensual de Recaudación Tributaria Nacional

A partir de la información difundida por el Ministerio de Hacienda y Finanzas Públicas, correspondiente a la recaudación tributaria nacional de noviembre del 2016, se analizan a continuación sus principales características.

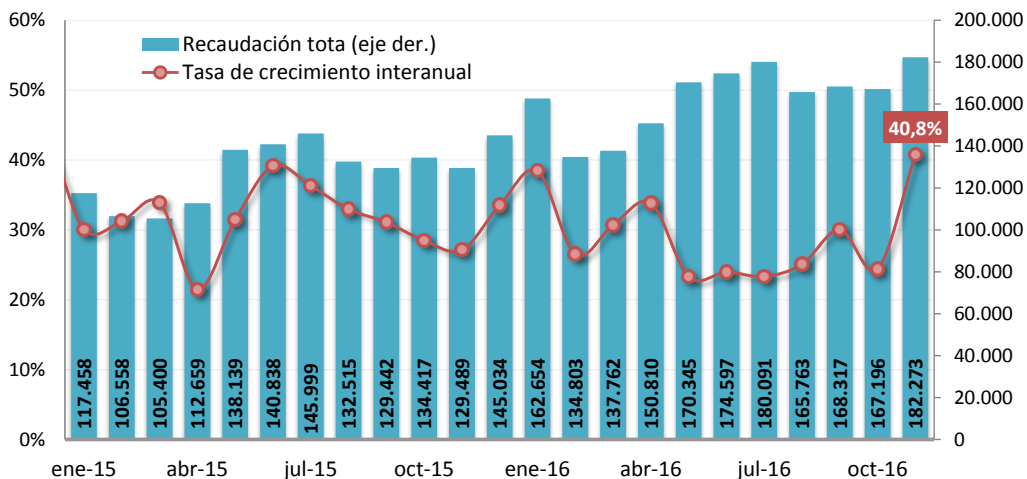
Recaudación Nacional

La *Recaudación Tributaria Nacional* de noviembre se ubicó en \$182.273 millones, mostrando una tasa de crecimiento interanual de 40,8%, la más alta del año. Si se compara este crecimiento respecto al de los meses previos, se observa una marcada aceleración, (avanzó 16,4 puntos en relación a octubre y 13,2 puntos respecto al crecimiento promedio de 2016), desempeño influido por el cierre de la primera etapa de la **exteriorización de capitales**.

Sin embargo, pese a tan buena performance durante el onceavo mes del año, la marcada aceleración afectó solo marginalmente la recaudación acumulada, que hasta el mes de noviembre se situó en \$1.794.611,6 millones, 28,8% más que en igual periodo de 2015, creciendo 1,2 puntos respecto al crecimiento mostrado en el acumulado a octubre.

Evolución de la Recaudación Mensual

Millones de pesos y variación interanual

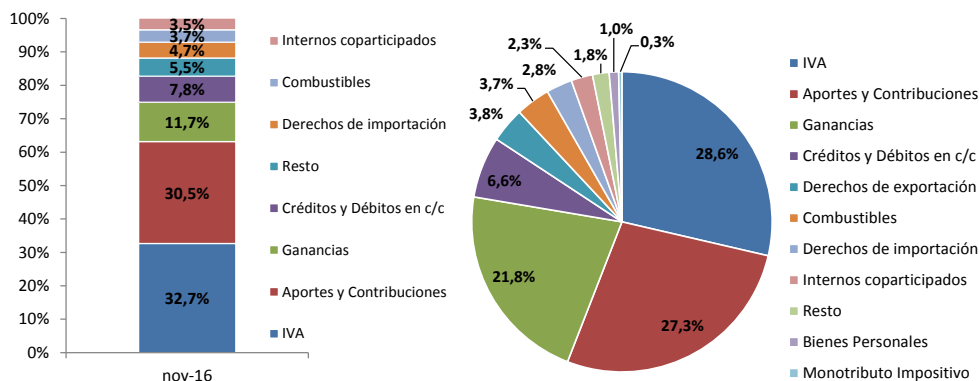


Fuente: CPCE CABA- IARAF en base a Min. de Hac. y Fin.

Si se analiza las variables en **términos reales**, el panorama de evolución de los recursos fiscales resulta **menos alentador**. Durante el mes de noviembre, con el aporte extraordinario del blanqueo, la recaudación real avanzó 0,3%, siendo conjuntamente con enero el segundo mes en que se observó un crecimiento positivo de los ingresos reales, mientras que en **términos acumulados** la recaudación continúa mermando en poder adquisitivo, con una **contracción real de 5,8%**. Además, **si se excluye el efecto de la exteriorización de capitales** (ubicado en torno a los 12.000 millones), la recaudación de **noviembre habría mostrado**, al igual que los meses previos, una **contracción real de 6,3%**, mientras que el **acumulado** de los primeros once meses del año **mostraría una contracción de 6,4% en términos reales**.

Hasta el onceavo mes del año, el IVA (neto) fue el tributo que mayor impulso le dio al avance de la recaudación acumulada, significando poco menos de un tercio del crecimiento total (32,7%); por su parte los Aportes y Contribuciones representaron un 30,5% del crecimiento observado y Ganancias contribuyó en un 11,7% al avance interanual, continuando con la merma de puntos de aporte al crecimiento fruto de las modificaciones aplicadas sobre el mínimo no imponible. En términos proporcionales a la recaudación total, el IVA representó 28,6% de lo recaudado hasta noviembre, seguido de Aportes y Contribuciones (27,3%) y Ganancias (21,8%).

Contribución de los principales tributos al crecimiento interanual de la Recaudación Total y composición porcentual de la recaudación (lado derecho)



Fuente: CPCE CABA- IARAF en base a Min. de Hac. y Fin.

Los componentes de la recaudación

El análisis desagregado por tributo permite observar que en noviembre, los tributos de mayor crecimiento han sido los Derechos de Exportación, Derechos de Importación y Créditos y Débitos en cuenta corriente, dejando por fuera de este grupo a los Aportes y Contribuciones, tributo que tuvo un desempeño inferior en el onceavo mes del año y continúa mostrando una caída real de su recaudación. Resulta interesante resaltar que en esta oportunidad los tres tributos de mayor crecimiento han presentado un avance real positivo en términos interanuales, pese a que si se analiza la evolución a lo largo del 2016 el único impuesto que ha incrementado su recaudación a valores constantes son los Derechos de Importación (17,9%).

Los Aportes y contribuciones mostraron un avance de 37,8% interanual (-1,8% real), con lo que su avance en los primeros once meses del año, en términos reales, se muestra contractivo, resultado del debilitamiento en el mercado laboral. Por su parte la recaudación de IVA, que se encuentra entre los tributos de mayor participación en la recaudación, continúa mostrando un comportamiento de escaso dinamismo, y avanzó un 31,7% interanual, mientras que Ganancias mostró un avance de 13,6%, ambos tributos con caídas reales de su recaudación.

Recaudación y variación interanual de principales tributos. Noviembre 2016.

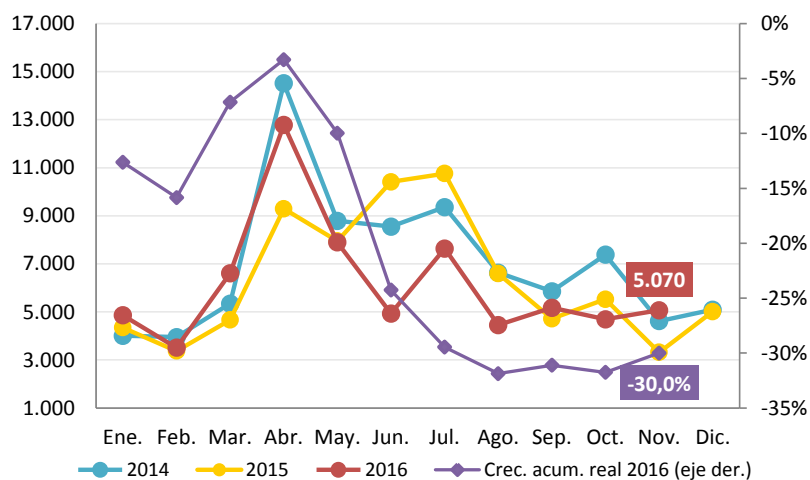
Principales Recursos	Noviembre		Acum. Noviembre		Variación interanual real	
	Millones de \$	Variación interanual	Millones de \$	Variación interanual	Noviembre	Acum. Noviembre
IVA Neto	50.562	31,7%	513.842	34,3%	-6,1%	-1,7%
IVA DGI	37.484	28,6%	366.265	28,1%	-8,3%	-6,4%
IVA DGA	15.551	50,2%	166.150	52,2%	7,1%	11,6%
Ganancias	37.514	13,6%	390.480	13,7%	-19,0%	-16,7%
Ganancias DGI	35.274	12,1%	364.253	11,4%	-20,1%	-18,4%
Ganancias DGA	2.240	43,0%	26.227	61,1%	1,9%	18,3%
Créditos y Débitos en c/c	12.413	43,3%	118.663	35,7%	2,1%	-0,9%
Aportes y Contribuciones	46.986	37,8%	489.413	33,4%	-1,8%	-2,4%
Derechos de Importación	4.492	45,0%	50.231	61,2%	3,4%	17,9%
Derechos de Exportación	5.070	53,0%	67.603	-4,7%	9,1%	-30,0%
Recaudación total	182.273	40,8%	1.794.612	28,8%	0,3%	-5,8%
Recaudación sin Seguridad Social	135.287	41,8%	1.305.198	27,2%	1,1%	-7,1%

Fuente: CPCE CABA- IARAF en base a Min. de Hac. y Fin. y Dirección de Estadísticas y Censos de Córdoba.

En términos de tasas de crecimiento, durante el mes de noviembre el primer puesto lo ocupan los **Derechos de exportación**, que mostraron durante el mes de noviembre una expansión interanual de su recaudación de 53%, pese a lo cual su recaudación acumulada en lo que va del año mostró una caída de 4,7%. Sin embargo, en relación a este tributo es necesario realizar salvedades. La disminución (y eliminación) de retenciones a los productos primarios afectó negativamente la recaudación durante 2016, además de que resulta probable que previo a las elecciones presidenciales del pasado año haya ocurrido una acumulación de stocks de productos primarios, que afectó la liquidación de aquel mes (la disminuyó). Por esto, resulta de relevancia el valor acumulado de la recaudación, que si bien moderó su caída, muestra una contracción de 4,7%.

Recaudación mensual de Derechos de Exportación

Millones de pesos y tasa de crecimiento real (eje der.)

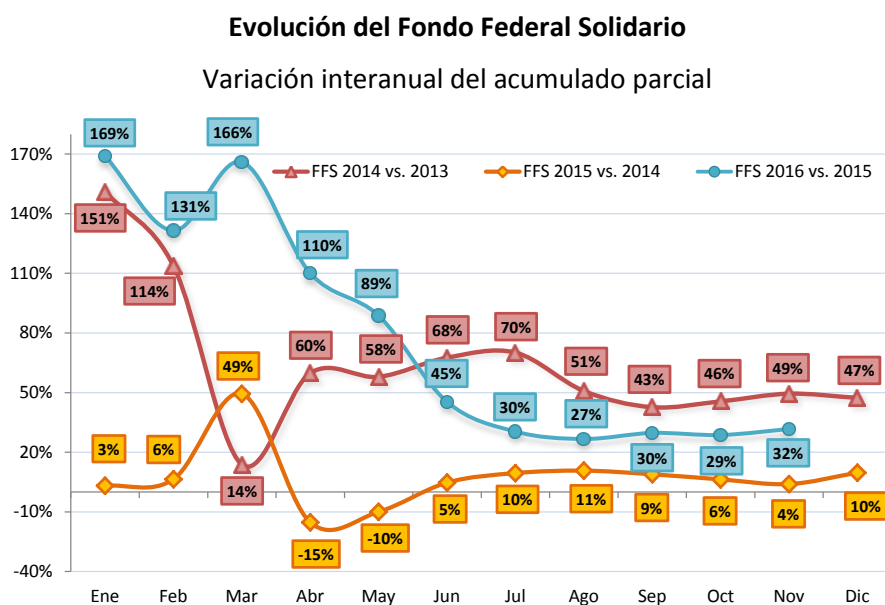


Fuente: CPCE CABA- IARAF en base a Min. de Hac. y Fin. y Dirección de Estadísticas y Censos de Córdoba.

En relación a la situación de las exportaciones, en términos agregados resulta desalentadora, mostrando hasta octubre (último dato disponible) una contracción de las ventas externas de 2,1% (0,5 puntos superior a septiembre), que se profundiza en los rubros de mayor valor agregado (Manufacturas de origen industrial y agropecuario) y en la balanza energética, resultado de la baja de los precios de las materias primas energéticas. En el caso de exportaciones de Productos primarios existió una expansión

de 12,6% en las exportaciones, impulsada principalmente por el crecimiento de las exportaciones de cereales, que avanzaron 31,1% en relación a los primeros diez meses de 2015 y neutralizaron el efecto negativo generado por la contracción de las ventas de Oleaginosas (Soja y Girasol), que se contrajeron 18%.

El desempeño de los derechos de exportación tuvo su contrapartida en la evolución del Fondo Federal Solidario (compuesto por el 30% de las retenciones al complejo sojero) que durante el 2015 creció a tasas muy inferiores a las registradas en 2014, mientras que desde el inicio de 2016 se muestra con mayor impulso en relación al año previo, aunque desacelerándose progresivamente. Hasta noviembre se observa un crecimiento interanual acumulado de 32%, inferior al del mes anterior, probablemente el crecimiento con el que cerrará el año.



Fuente: CPCE CABA- IARAF en base a Min. de Hac. y Fin.

Durante gran parte del año **Derechos de Importación** fue el tributo de mayor crecimiento, aunque en noviembre se ubicó en segundo lugar al mostrar un incremento interanual de 45%, inferior al de su par sobre las exportaciones. Sin embargo, si se analiza el crecimiento acumulado, se observa que hasta el onceavo mes del año acumula un crecimiento de 61,2% interanual y es el tributo de mayor crecimiento durante 2016. Esto es compatible con un avance real acumulado de 17,9%

interanual. Sin embargo, se observa una marcada contracción del avance interanual del tributo, que en el mes anterior creció 49,5%.

Como se ha considerado en informes anteriores, las causas del desempeño de este tributo se encuentran en el levantamiento de restricciones al comercio exterior, con lo que se propicia un crecimiento de la recaudación por el lado tanto del crecimiento de operaciones, como por el aumento del tipo de cambio; factores que conjuntamente determinan la base imponible medida en pesos. En relación a las importaciones es preciso destacar que hasta septiembre (último mes con información disponible) el total de importaciones ha mostrado una contracción de 8,2% en relación a 2015, mientras que las importaciones de bienes de consumo, principal materia gravada, han mostrado un avance de 8,9%.

Exportaciones e importaciones por Grandes rubros y Usos económicos. Octubre y primeros diez meses de 2015-2016

Rubros/Usos	Octubre			Diez meses		
	2016 (¹)	2015*	Variación porcentual	2016 (¹)	2015*	Variación porcentual
	Millones de US\$			Millones de US\$		
			%			%
Exportación						
Total	4.715	5.032	-6,3	48.314	49.361	-2,1
Productos primarios	1.094	1.093	0,1	13.777	12.230	12,6
Manufacturas de Origen Agropecuario	1.890	2.127	-11,1	19.384	20.149	-3,8
Manufacturas de Origen Industrial	1.523	1.578	-3,5	13.638	15.076	-9,5
Combustibles y energía	208	234	-11,1	1.516	1.905	-20,4
Importación						
Total	4.829	4.932	-2,1	46.362	50.503	-8,2
Bienes de capital	1.176	1.088	8,1	9.755	9.775	-0,2
Bienes intermedios	1.254	1.515	-17,2	13.006	15.221	-14,6
Combustibles y lubricantes	363	302	20,2	4.308	6.131	-29,7
Piezas y accesorios para bienes de capital	1.088	1.117	-2,6	9.535	10.759	-11,4
Bienes de consumo	648	601	7,8	6.090	5.591	8,9
Vehículos automotores de pasajeros	285	284	0,4	3.497	2.793	25,2
Resto	17	24	-29,2	170	232	-26,7

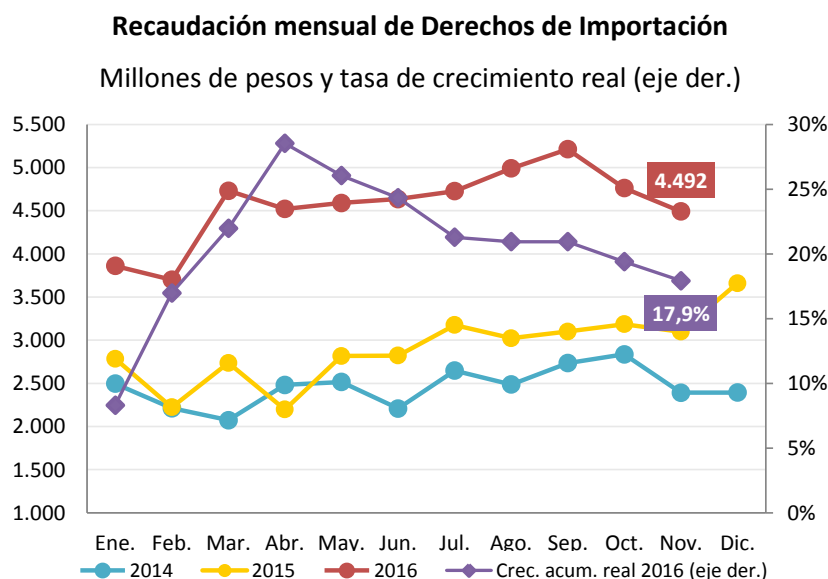
(¹) Dato estimado para exportaciones. Dato provisorio para importaciones

Fuente: INDEC

La evolución de estos dos factores, tipo de cambio e incremento en las importaciones de bienes de consumo, explican en conjunto las causas del crecimiento de este tributo, que ha mostrado, en los últimos meses un comportamiento oscilante entre periodos de aceleración (principalmente debido a la apertura comercial), con periodos de ralentización, influido por la situación macroeconómica. De verificarse a futuro una mejora en las tasas de empleo y la merma en la inflación, se puede esperar un

crecimiento de operaciones con el exterior, que impulsarían un crecimiento de la recaudación de los tributos vinculados al comercio internacional.

La evolución de este tributo se encuentra alineado con lo ocurrido en IVA DGA y Ganancias DGA, impuestos vinculados al ingreso de bienes desde el exterior, que gravan principalmente la adquisición de bienes finales.

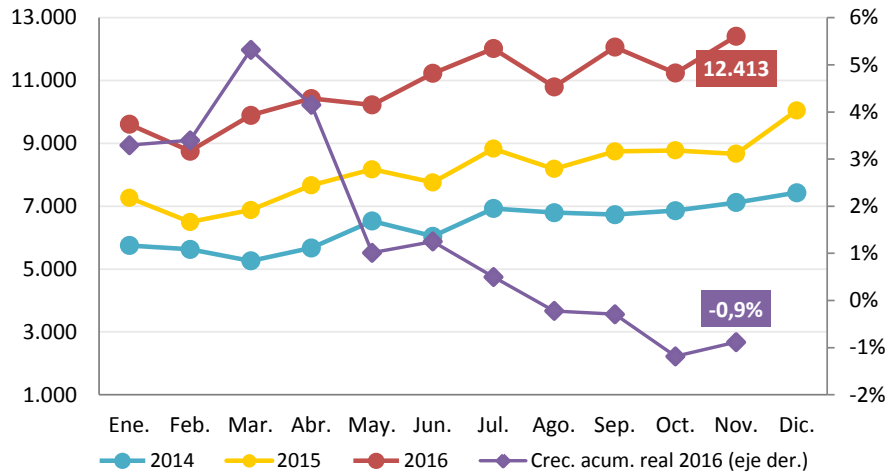


Fuente: CPCE CABA- IARAF en base a Min. de Hac. y Fin. y Dirección de Estadísticas y Censos de Córdoba

Créditos y débitos en cuenta corriente (impuesto al cheque) ocupó el tercer lugar en términos de crecimiento en el mes de noviembre, mostrando una marcada aceleración respecto al mes de octubre (+15,2 p.p.), al ubicarse el crecimiento interanual en 43,3%. En términos acumulados, hasta el mes de noviembre se han recaudado por este concepto \$118.663 millones, con lo que el crecimiento de la recaudación hasta noviembre se ubicó en 35,7%. Sin embargo, el tributo también está enfrentando una contracción de la recaudación en términos reales, que acumula hasta el onceavo mes del año una caída de 0,9%.

Recaudación mensual de Créditos y Débitos en cuenta corriente

Millones de pesos y tasa de crecimiento real (eje der.)

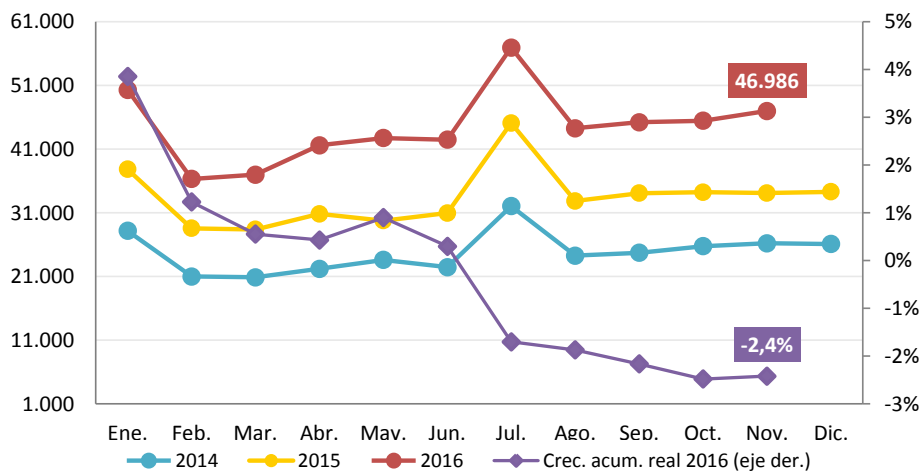


Fuente: CPCE CABA- IARAF en base a Min. de Hac. y Fin. y Dirección de Estadísticas y Censos de Córdoba.

Los **Aportes y contribuciones a la seguridad social** mostraron en noviembre un avance, en relación a 2015, de 37,8%, valor compatible con un crecimiento acumulado de 33,4%. Considerando las variables en términos reales se destaca una contracción de la recaudación acumulada del orden de 2,4%, lo cual refleja una situación de cierto deterioro laboral, y es compatible con caídas de puestos en el mercado laboral, aunque refleja sólo lo ocurrido en el mercado formal.

Recaudación mensual de Aportes y Contribuciones

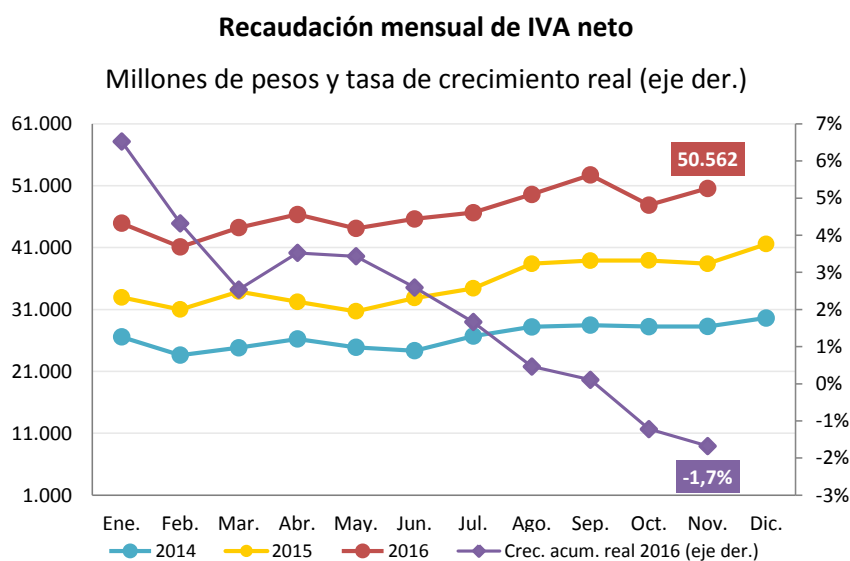
Millones de pesos y tasa de crecimiento real (eje der.)



Fuente: CPCE CABA- IARAF en base a Min. de Hac. y Fin. y Dirección de Estadísticas y Censos de Córdoba.

El **IVA** (neto de devoluciones y reintegros) ocupó el quinto puesto términos de crecimiento interanual en el mes de noviembre, al registrar un aumento del 31,7%, que resultó 8,7 puntos superior al crecimiento interanual del mes anterior, recuperando parcialmente la senda de evolución previa a octubre. En términos agregados el desempeño de este tributo muestra señales de encontrarse en una fase de contracción, generada principalmente por la debilidad del crecimiento del componente interno.

De los dos componentes del impuesto, el aduanero (IVA DGA) fue el que evolucionó de manera más favorable, con un avance interanual de 50,2% interanual, acumulando un avance de 52,2% en los once meses que lleva transcurrido el año, y alineado con el comportamiento de la recaudación de **Derechos de Importación**.



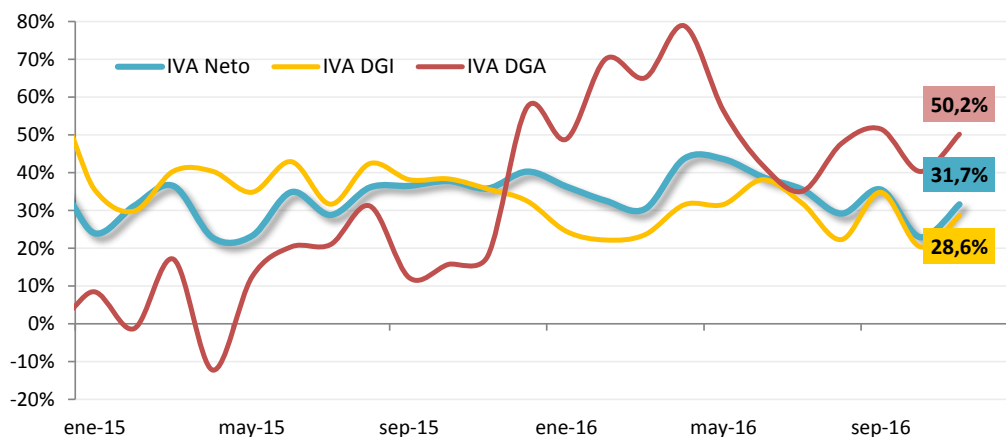
Fuente: CPCE CABA- IARAF en base a Min. de Hac. y Fin. y Dirección de Estadísticas y Censos de Córdoba.

El componente interno del impuesto, IVA DGI, tuvo un desempeño menos dinámico, al mostrar un crecimiento interanual de 28,6%, y continúa mostrando una caída real de la recaudación, que se ubicó en 8,3% en noviembre al compararse con 2015. Durante los primeros once meses del año la evolución de este tributo, fuertemente vinculado a la actividad, ha mostrado un pobre desempeño, consecuencia de la debilidad del mercado interno. Un ejemplo de esto lo muestran los datos relevados para el caso de comercios minoristas (último dato disponible octubre), en que las ventas reales

habrían caído un 8,2%, con una caída (0,8 puntos) en relación a lo observado el mes anterior.

Evolución de los componentes de IVA

Variación interanual

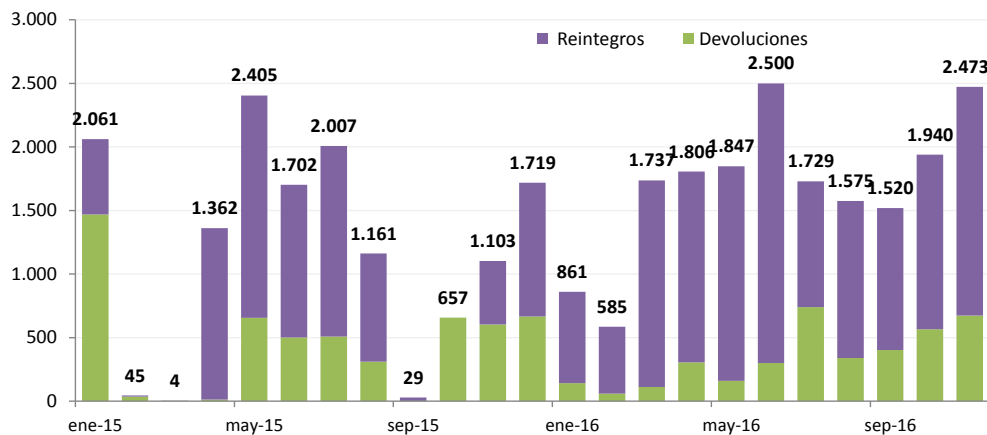


Fuente: CPCE CABA- IARAF en base a Min. de Hac. y Fin. y Dirección de Estadísticas y Censos de Córdoba.

Los reintegros a las exportaciones contabilizaron \$1.800 millones, 30,9% mayores a la cifra de octubre, mientras que las devoluciones de IVA sumaron \$673 millones, 19,1% más en relación al mes anterior, con lo que se estima está impactando la devolución de IVA a la canasta básica recientemente aplicada. Sin considerar dichas deducciones, la recaudación de IVA (*IVA Bruto*) creció un 34,3% en la comparación interanual.

Evolución de las devoluciones y reintegros de IVA

En millones de pesos



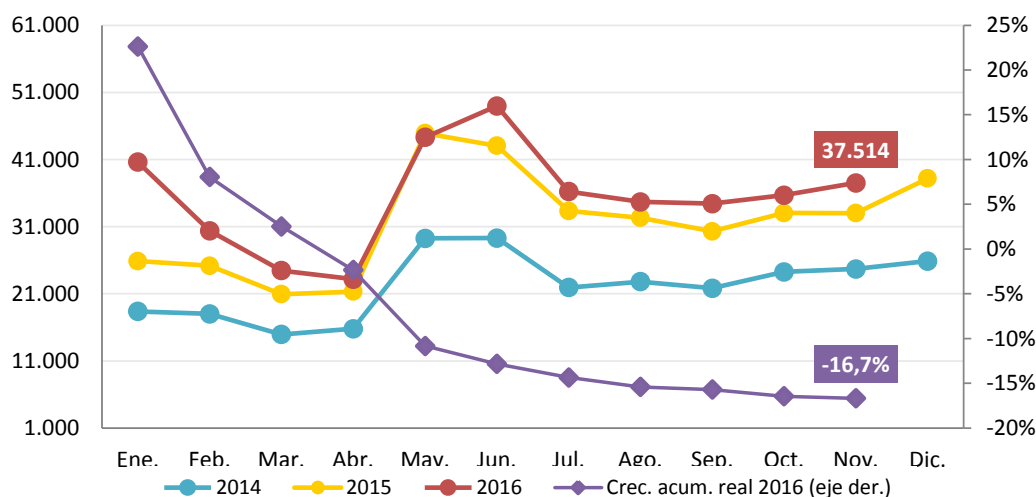
Fuente: CPCE CABA- IARAF en base a Min. de Hac. y Fin.

Ganancias, que durante los últimos meses fue uno de los últimos tributos en términos de crecimiento, continúa mostrando un débil desempeño, afectado por la modificación de las deducciones implementadas a aquellos que tributan en la 4^{ta} categoría.

Su recaudación nominal creció un 13,6% interanual, observándose una suba respecto a la evolución durante el mes de octubre (+5,6 p.p.) y recuperando el valor de septiembre. En el acumulado hasta noviembre muestra una recaudación de \$390.480 millones y un crecimiento de 13,7%, no existiendo claros indicios de la evolución de la tendencia, aunque con perspectivas de que sea creciente, en vista del atraso de la deducción implementada a principios de año. En términos reales, hasta noviembre, se ha contraído 16,7%, principalmente impulsado por la merma de la recaudación interna del impuesto (Ganancias DGI), que se contrajo 18,4%, mientras que el componente externo (Ganancias DGA) muestra un avance real de 18,3% en relación al acumulado a noviembre de 2015.

Recaudación mensual de Ganancias

Millones de pesos y tasa de crecimiento real (eje der.)



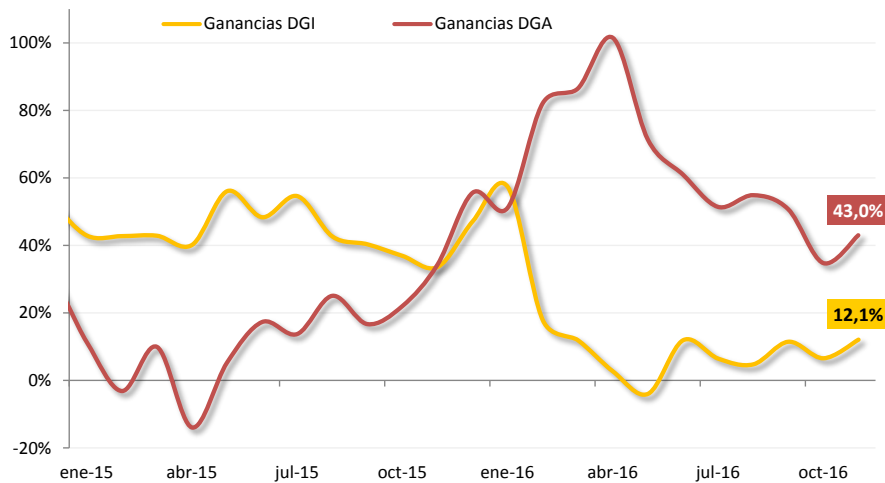
Fuente:

CPE CABA- IARAF en base a Min. de Hac. y Fin. y Dirección de Estadísticas y Censos de Córdoba.

Ganancias DGA, componente aduanero del impuesto, continúa evidenciando avances interanuales elevados y particularmente en noviembre mostró una aceleración de 8,2 puntos en relación a octubre, al ubicarse en 43% el crecimiento interanual.

Evolución de los componentes de Ganancias

Variación interanual



Fuente: CPCE CABA- IARAF en base a Min. de Hac. y Fin.

Tipos de instrumentos

El rubro *Comercio Exterior*, que mostró en los meses precedentes un fortalecimiento, continúa con este comportamiento, avanzando 49,2%, resultado del comportamiento de las importaciones de bienes de consumo y de una aceleración de las exportaciones, en relación a 2015.

En el caso de los recursos del *Sistema de Seguridad Social*, crecieron un 37,8%, esto es 5 puntos superior a su crecimiento del mes pasado.

Por su parte los *Impuestos internos sobre transacciones, bienes y servicios* muestran un avance interanual de 34,1%, mostrando una aceleración producto de la mejora del desempeño de Créditos y Débitos en Cuenta Corriente (43,3%) y del IVA (31%). Por su parte, los impuestos a los Combustibles han mostrado un avance promedio de 40%.

Los tributos englobados dentro de la categoría *Impuestos a ingresos personales y de sociedades* mostraron un leve avance de su recaudación en relación a 2015, afectada principalmente por el fenómeno observado sobre la recaudación de Ganancias, y en promedio el crecimiento fue de 13,7%.

Los *Impuestos a la Propiedad* mermaron su recaudación en relación a noviembre de 2015, cayendo 2,6% en respuesta a un bajo desempeño de la recaudación de Bienes Personales, y por la aplicación de adelantos por compras de dólar durante el año anterior.

Finalmente, en la categoría *Restantes Impuestos* están incluidos los fondos provenientes del “Blanqueo”. Esta categoría, que engloba además otros tributos como Cigarrillos, Entradas de Cine e Internos sobre Seguros, mostró un avance de 516%. Del total recaudado, de los cuales se estima que alrededor de \$12.000 millones corresponden a la exteriorización de capitales, con lo que **la recaudación se expandió de manera extraordinaria consecuencia del blanqueo.**

Principales tributos

Variación interanual y participación en la recaudación total. En pesos corrientes y %.

Principales tipos de impuestos	nov-15	nov-16	Var I.A	Participación
Impuestos a ingresos personales y de sociedades	33.338	37.910	13,7%	20,8%
Ganancias	33.023	37.514	13,6%	20,6%
Premios de juegos	49	52	6,7%	0,0%
Ganancia mínima presunta	205	257	25,2%	0,1%
Capital Cooperativas	61	87	42,3%	0,0%
Impuestos internos sobre transacciones, bienes y servicios	52.097	69.863	34,1%	38,3%
Iva	38.395	50.562	31,7%	27,7%
Combustibles Ley 23.966 - Naftas	2.039	2.685	31,7%	1,5%
Combustibles Ley 23.966 - Otros	829	1.269	53,2%	0,7%
Otros s/combustibles	1.863	2.516	35,0%	1,4%
Adicional s/cigarrillos	307	418	36,0%	0,2%
Créditos y Débitos en cta. cte.	8.664	12.413	43,3%	6,8%
Aportes y contribuciones a la Seguridad Social	34.105	46.986	37,8%	25,8%
Impuestos al comercio exterior	6.471	9.652	49,2%	5,3%
Derechos de importación	3.098	4.492	45,0%	2,5%
Derechos de exportación	3.313	5.070	53,0%	2,8%
Tasa Estadística	60	90	50,3%	0,0%
Impuestos a la propiedad	691	672	-2,6%	0,4%
Transferencias de inmuebles	126	236	86,9%	0,1%
Bienes personales	565	437	-22,7%	0,2%
Restantes impuestos	2.788	17.189	516,6%	9,4%
Recaudación Tributaria Nacional	129.489	182.273	40,8%	100%

Fuente: CPCE CABA- IARAF en base a Min. de Hac. y Fin.

Distribución a provincias de recursos nacionales

En mes de noviembre la Subsecretaría de Ingresos Públicos no ha publicado la información referente a Coparticipación Bruta y Coparticipación Neta¹. Sin embargo, en relación a los envíos de Coparticipación, se observó que en noviembre los envíos a provincias crecieron interanualmente 43,1% en términos corrientes, mientras que en términos acumulados en los primeros once meses del año, los envíos han avanzado un 36,5%.

¹ Por lo tanto, el análisis que se ha realizado en informes anteriores no puede llevarse adelante para el mes de noviembre.