

*Reporte Mensual de Recaudación Tributaria
Nacional*

**“Ingresos tributarios del primer bimestre \$10 MM por encima
de lo presupuestado”**

Marzo de 2014



Profesional de Ciencias
Económicas de la Ciudad
Autónoma de Buenos Aires

IARAF
INSTITUTO ARGENTINO
DE ANALISIS FISCAL

Reporte mensual de Recaudación Tributaria Nacional

Claves

- La recaudación tributaria totalizó en febrero \$81.172 millones y con un crecimiento del 33,3% interanual no confirmó la fuerte suba que se había verificado en el primer mes del año (+37,5%).
- La recaudación cerró el primer bimestre del 2014 en \$171.480 millones, con un aumento asociado del 35,5%, significativamente mayor al crecimiento observado en todo 2013 (+26,3%).
- La expansión en pesos nominales de la recaudación en los primeros dos meses del 2014 fue liderada por IVA, Seguridad Social y Ganancias, que representaron en conjunto un 80% de dicho aumento.
- Al interior de la recaudación, se verificó una desaceleración (respecto a enero) en todos los principales tributos, a excepción de Créditos y Débitos en cuenta corriente y Derechos de Exportación (que se aceleraron en 2 y 6 puntos porcentuales, respectivamente).
- Ganancias, registró el mayor crecimiento interanual del mes de febrero, con una suba asociada del 41,2%. Le siguieron Créditos y Débitos (40,8%) y Derechos de Exportación (40,4%).
- En el otro extremo se ubicaron IVA (neto de devoluciones y reintegros) y Aportes y Contribuciones a la Seguridad Social, que crecieron por debajo a la media, con aumentos del 31,6% y 21,2%, respectivamente.
- Tomando en conjunto los meses de enero y febrero del año, se aprecia que prácticamente todos los tributos acumularon en dichos meses aumentos que superaron a los registrados durante todo el 2013.

Distribución a provincias de recursos nacionales

- La desaceleración en febrero del crecimiento de IVA y Ganancias (principales tributos coparticipables) repercutió sobre el total de la masa bruta coparticipable. Ésta registró una suba del 35%, que se ubicó 7 puntos porcentuales por debajo al aumento de enero. Por su parte, los impuestos no coparticipables, aunque de manera más moderada, también moderaron su ritmo de expansión (crecieron en febrero un 34%, frente al 32% de enero).

Recaudación efectiva y presupuesto

- La recaudación del primer bimestre de 2014 resultó \$10.530 millones más elevada que la proyectada originalmente en el presupuesto nacional.
- La diferencia provino al igual que en enero de IVA y Ganancias, junto a la Seguridad Social y al impuesto al cheque que también aportaron más recursos que lo previsto. En contrapartida, los derechos de exportación volvieron a quedar en febrero por debajo de lo presupuestado

Proyección Recaudación 2014

- En el 2014 podrían ingresar al fisco nacional por concepto de ingresos impositivos alrededor de \$1,2 billones, con un crecimiento del 43,7% anual, medido en términos corrientes. Cabe recordar que en el Presupuesto 2014 se estimó una recaudación de \$1,1 billones, lo que implica que podría haber una subestimación de recursos de alrededor \$100 mil millones.

Reporte mensual de Recaudación Tributaria Nacional

Introducción

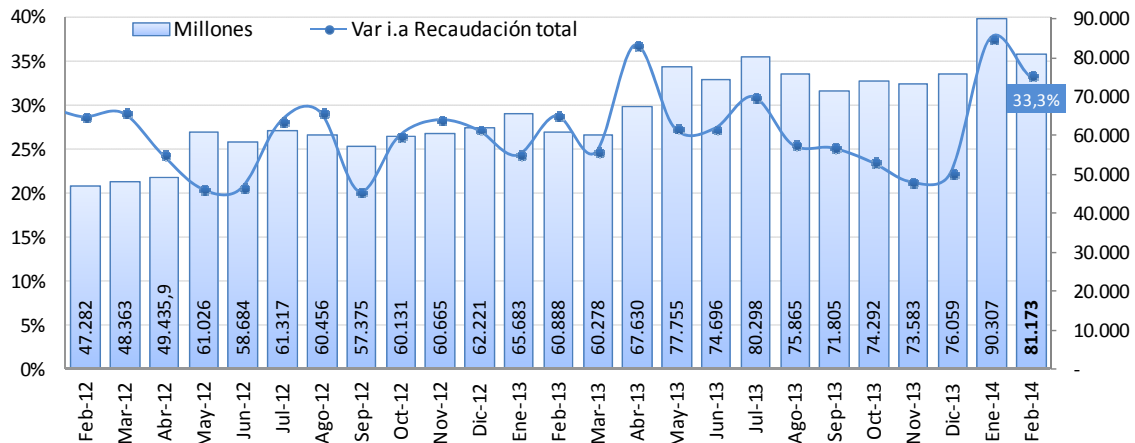
En función de los últimos datos oficiales correspondientes a la recaudación tributaria nacional, publicados por el Ministerio de Economía y Finanzas Públicas (MECON), a continuación se exponen los resultados más importantes de la recaudación del mes de febrero y el cierre del primer bimestre del 2014. De este modo, será posible contar con una aproximación acerca del comportamiento de la recaudación y sus principales componentes a comienzos de año, necesaria para comenzar a trazar tendencias acerca de lo que puede ocurrir los meses próximos.

Recaudación Nacional de Febrero de 2014

La **recaudación tributaria nacional** totalizó en febrero \$81.173 millones. Pese a mantener alta su velocidad de crecimiento (con un aumento del 33,3% respecto al mismo mes del 2013), no confirmó la fuerte suba que se había verificado en el primer mes del año (+37,5%).

Recaudación tributaria nacional.

Variación interanual y valor nominal, en millones de pesos (eje derecho)

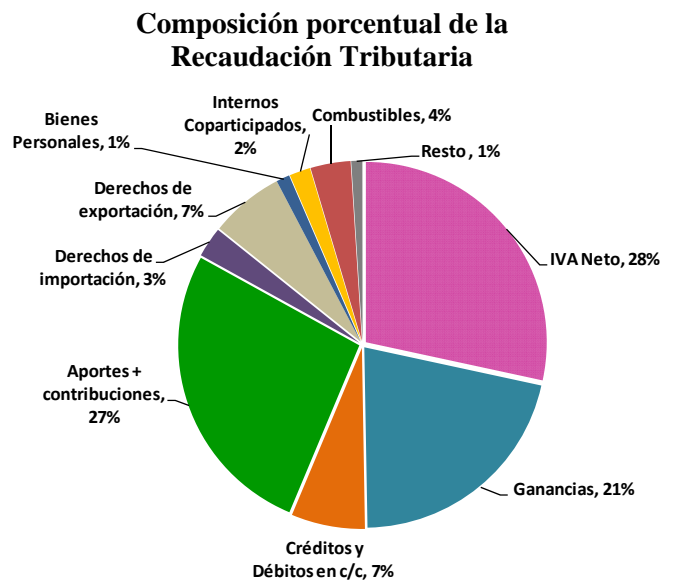
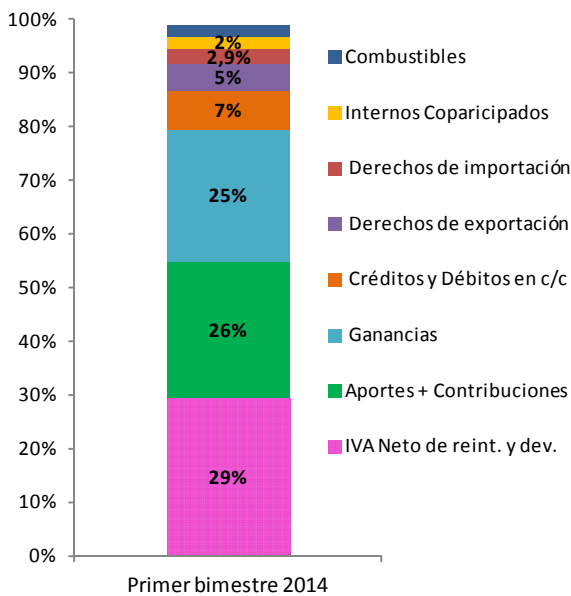


Fuente: IARAF en base a MECON.

Con el registro de febrero, la recaudación cerró el primer bimestre del año en \$171.480 millones, con un aumento asociado del 35,5%, significativamente mayor al crecimiento observado en todo 2013 (+26,3%).

La favorable performance recaudatoria a comienzos de año estuvo impulsada por el buen desempeño de los tributos de la actividad económica interna. Concretamente, la expansión de la recaudación nominal durante los primeros dos meses del 2014 fue liderada por IVA, Seguridad Social y Ganancias, que agrupados explicaron un 80% de dicho aumento.

Contribución de principales tributos al crecimiento interanual de la recaudación total.



Fuente: IARAF en base a MECON.

Un punto relevante que no debe perderse de vista al analizar la contribución de cada impuesto al crecimiento total de la recaudación es su participación relativa dentro de esta última. Los impuestos ligados al mercado interno (fundamentalmente IVA y Ganancias) representan prácticamente la mitad de los ingresos del fisco nacional, en tanto que los recursos del Sistema de Seguridad Social lo hacen en un 27%.

Los componentes de la recaudación

Comportamiento de los principales componentes de la recaudación

Principales Recursos	Cierre anual 2013		Primer Bimestre 2014	
	Millones de \$	Var. 13-12%	Millones de \$	Var. 14-13%
IVA Neto de reintegros y devoluciones	243.612	29,2%	50.187	35,7%
IVA DGI	170.384	27,3%	36.987	42,1%
IVA DGA	81.359	37,3%	16.357	39,4%
Ganancias	183.599	32,6%	36.381	44,0%
Ganancias DGI	172.438	31,0%	33.971	44,4%
Ganancias DGA	11.161	63,1%	2.410	38,2%
Créditos y Débitos en c/c	56.515	28,6%	11.377	39,9%
Aportes + Contribuciones	229.767	30,9%	49.187	30,4%
Derechos de importación	23.134	41,8%	4.754	40,5%
Derechos de exportación	55.465	-9,5%	7.955	37,5%
Recaudación total	858.832	26,3%	171.480	35,5%

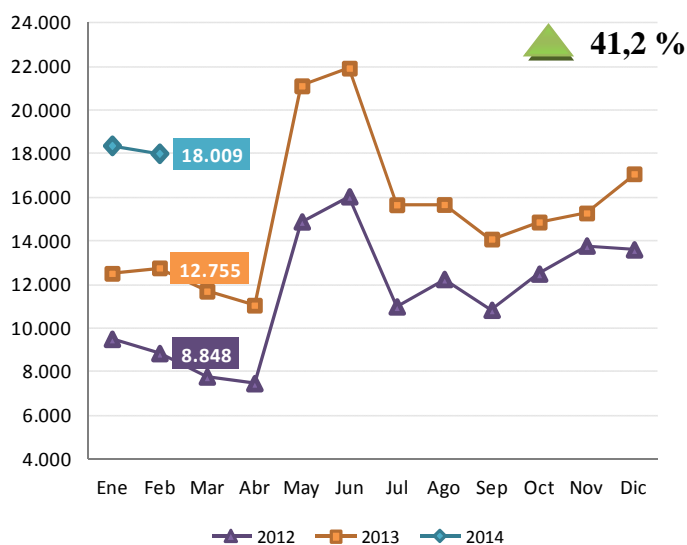
Fuente: IARAF en base a MECON.

Al interior de la recaudación de febrero, se verificó una desaceleración (respecto a mes anterior) en la mayoría de los tributos.

Ganancias, registró el mayor crecimiento interanual del mes, con una suba asociada del 41,2%, 6 puntos porcentuales por debajo a la de enero.

Recaudación mensual de Ganancias.

Millones de pesos.

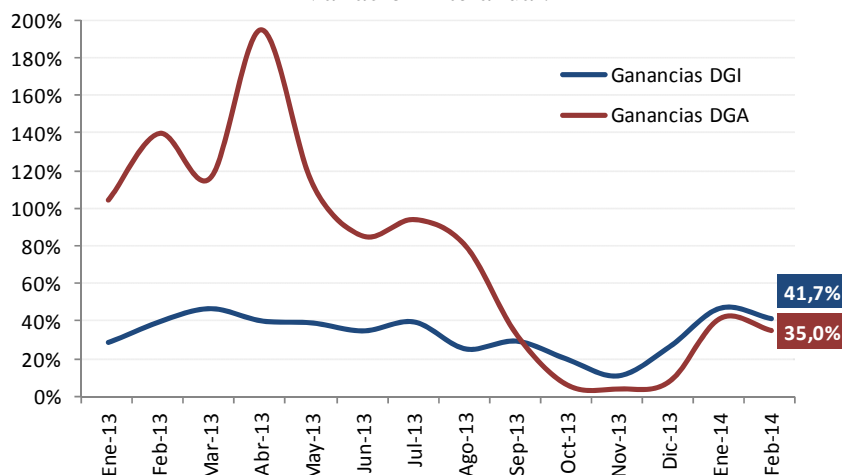


Fuente: IARAF en base a MECON.

El incremento en su recaudación obedeció al aumento del tributo determinado del período 2012 que generó mayores anticipos tanto de sociedades como de personas físicas y al incremento de los ingresos por retenciones.

La desaceleración de este tributo provino tanto de su componente aduanero como impositivo. El primero de ellos, *Ganancias DGA*, aumentó un 41,7%, en tanto que *Ganancias DGI* registró una suba del 35,0%. En ambos casos, el registro de febrero significó una desaceleración de alrededor 7 puntos porcentuales.

Evolución de los componentes de Ganancias.
Variación interanual.



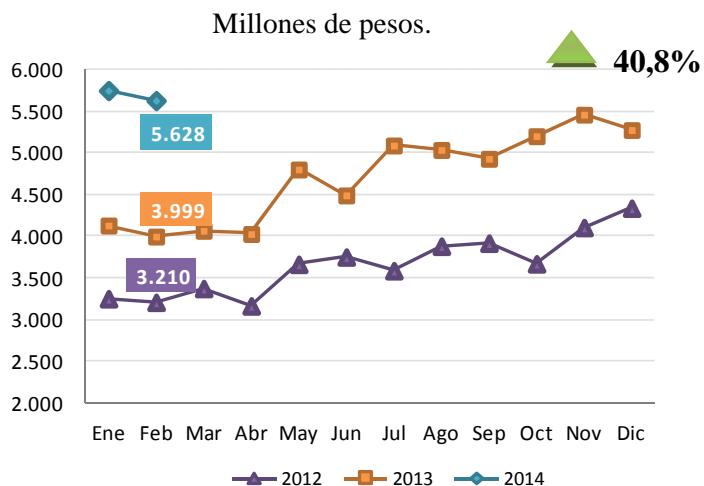
Fuente: IARAF en base a MECON.

Tomando en conjunto los dos primeros meses del año, se verificó un incremento del 44% en el impuesto a las Ganancias, que superó al aumento acumulado durante el 2013 (+32,6%).

El impuesto a *Créditos y Débitos en cuenta corriente* recaudó \$5.628 millones, un 40,8% más que en febrero del 2013. Dicha cifra significó una moderada aceleración de 2 puntos porcentuales respecto al mes previo (+39,2%). No obstante, cabe aclarar que en la recaudación del impuesto al cheque de febrero incidió la mayor cantidad de días hábiles.

En el acumulado bimestral este tributo presentó un aumento del 39,9%, alrededor de 11 puntos porcentuales por encima a la suba del 2013 (+28,6%).

Recaudación mensual de Créditos y Débitos en cuenta corriente.



Fuente: IARAF en base a MECON.

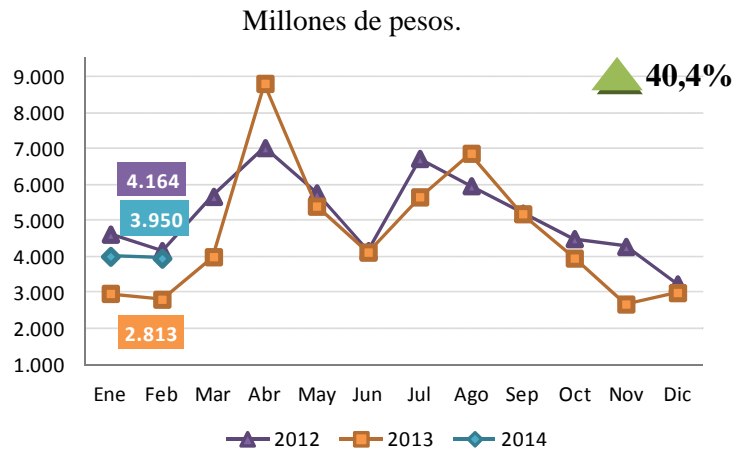
Los *Derechos de Exportación* evidenciaron una significativa recuperación durante los primeros dos meses del 2014, al crecer un 34,7% en fuerte contraste con la caída del 9,5% del 2013.

La relevante performance de los ingresos aduaneros en lo que va del 2014 refleja el impacto de la devaluación. Asimismo, incide el efecto de la base de comparación: el magro desempeño que exhibieron las retenciones durante el 2013 significa un bajo piso para la comparación interanual (de hecho en el primer bimestre del 2013 su recaudación cayó en promedio un 34%).

Particularmente en el mes de febrero, los derechos de exportación se expandieron un 40,4% en la comparación interanual, cifra que significó una aceleración de 6 puntos porcentuales respecto al mes anterior.

Dentro del total recaudado en concepto de retenciones, la recaudación por exportación de cereales resultó sobresaliente, al registrar un alza del 105,2% interanual.

Recaudación mensual de Derechos de Exportación

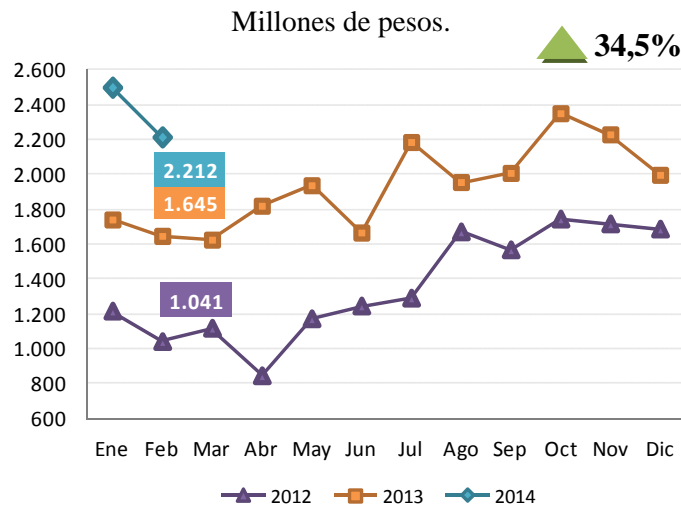


Fuente: IARAF en base a MECON.

Los *Derechos de Importación*, por su parte, moderaron su ritmo de expansión, al pasar de crecer un 43,6% en enero al 34,5% en febrero.

En el primer bimestre del 2014, su recaudación creció un 39,2%, ubicándose por debajo al aumento registrado en el 2013 (+41,8%).

Recaudación mensual de Derechos de Importación.



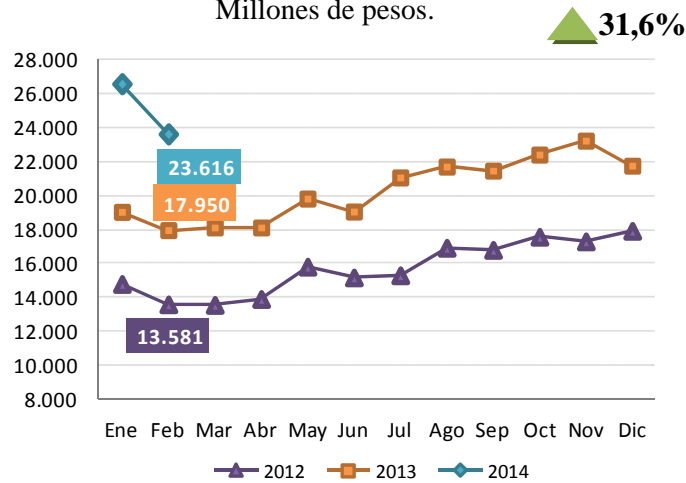
Fuente: IARAF en base a MECON.

IVA (neto de devoluciones y reintegros) creció en febrero un 31,6%, hasta alcanzar un récord de \$23.616 millones. La suba interanual implicó una desaceleración en su ritmo de expansión, de 8 puntos porcentuales respecto al mes anterior. No obstante, la suba

de este tributo acumulada en el primer bimestre del 2014 (+35,7%) supera al aumento de todo el 2013, que se ubicó en un 29,2%.

Recaudación mensual de IVA neto.

Millones de pesos.

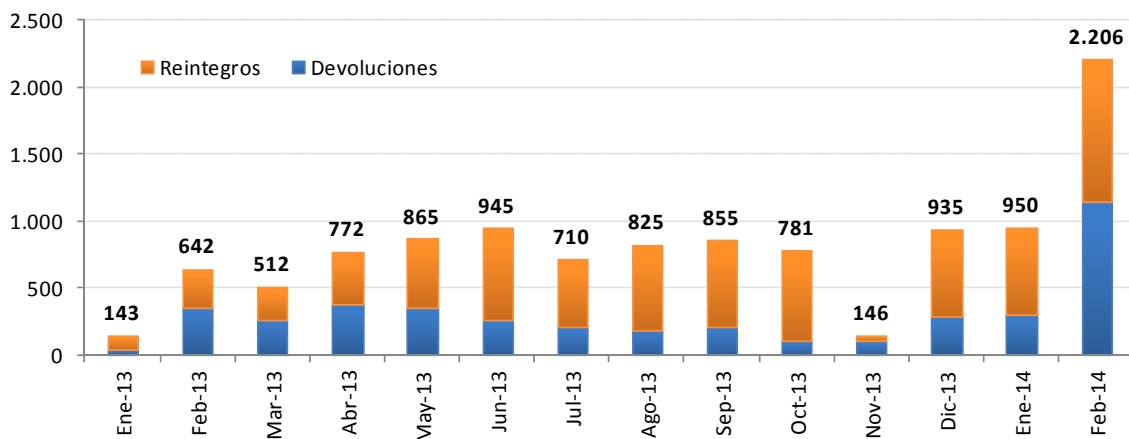


Fuente: IARAF en base a MECON.

Pese a la desaceleración de febrero, IVA mantuvo alta su velocidad de expansión, si se tiene en cuenta que un año atrás crecía a igual tasa pero con un menor nivel de pagos en concepto de reintegros y devoluciones. Ambos desembolsos totalizaron en febrero del 2014 \$2.206 millones, el monto más alto del último año, que implicó un aumento del 244% respecto a febrero del 2013. Lo anterior explica el significativo aumento del 38,9% que registró el IVA Bruto (antes de las deducciones).

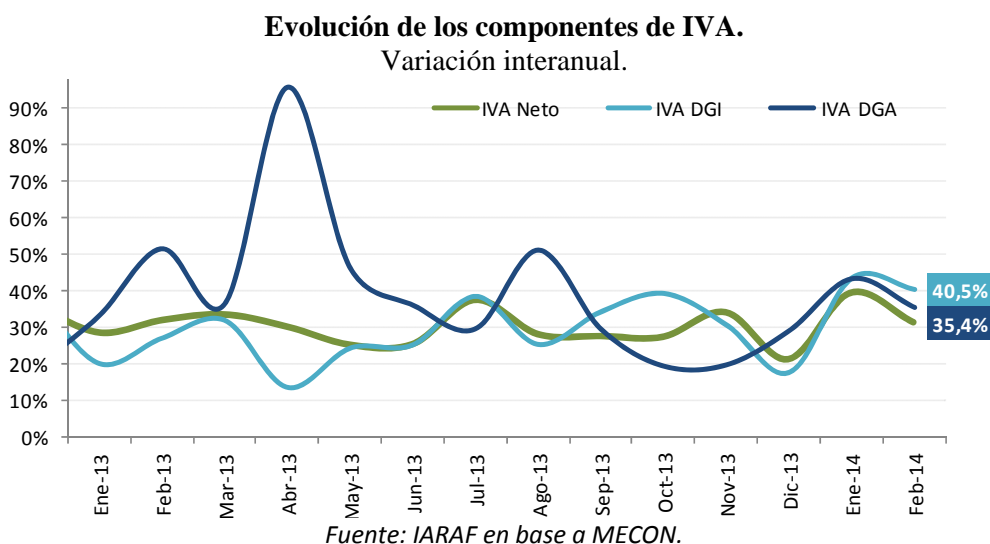
Devoluciones y Reintegros de IVA.

En millones de pesos.



Fuente: IARAF en base a MECON.

Al interior del IVA Neto, se apreció que tanto IVA sobre bienes internos como el IVA recaudado en aduana, mostraron un crecimiento menor al del mes pasado. El IVA DGI volvió a crecer por encima al 40%, en tanto que el IVA DGA creció ocho puntos menos que el mes anterior (+35,4% versus 43,3% de enero).



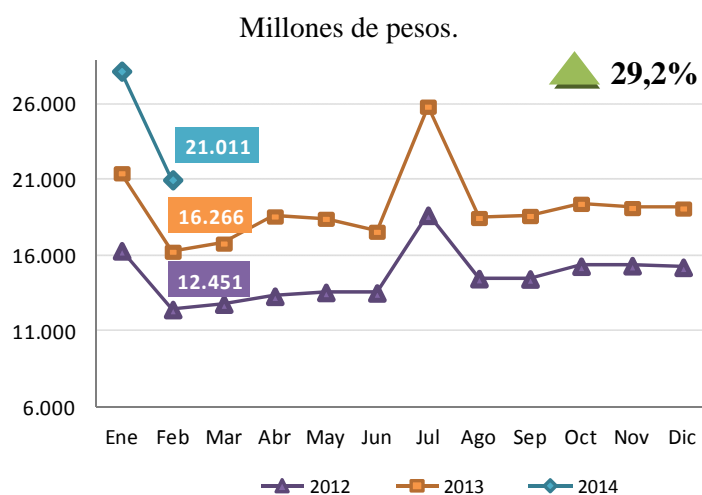
El hecho que el componente impositivo de IVA continúe creciendo fuerte (se desaceleró en solo 3 puntos porcentuales), junto con una expansión más acelerada del impuesto al cheque, refleja en cierto modo que el consumo interno continua siendo el principal motor de los ingresos del fisco. Asimismo, influye también en la performance de estos impuestos el mayor ritmo inflacionario registrado los últimos meses.

De acá al resto del año, será clave en la recaudación de estos impuestos el cierre de paritarias, puesto que deteriorase el salario real de los trabajadores éstos podrían acabar contrayendo sus niveles de consumo privado y por ende contraer la base imponible de los impuestos ligados al consumo interno.

Por su parte, IVA DGA evidenció junto con los Derechos de Importación, la desaceleración más fuerte, comparativamente con los restantes tributos, lo que podría estar reflejando un cierto freno en las importaciones.

Lo percibido bajo el concepto de *Aportes y Contribuciones a la Seguridad Social* (\$21.011 millones) creció un 29,2%. Este gravamen acumuló en el bimestre un aumento del 30,4%, en línea con el registrado al cierre del 2013 (+30,9%).

Recaudación mensual de Aportes y Contribuciones.



Fuente: IARAF en base a MECON.

Tipos de Impuestos

A partir de la clasificación de impuestos según materia gravada es posible apreciar que el aumento más significativo del mes de febrero correspondió a los *Impuestos a la Propiedad* (49,4%). En dicha dinámica incidió el fuerte impulso que mostró Bienes Personales, que creció un 49,7% interanual. En el significativo crecimiento que exhibe este tributo hace ya más de un año incide el hecho que su base imponible no haya sido sujeta a una actualización.

Los *Impuestos a Ingresos Personales y de Sociedades* también exhibieron un fuerte dinamismo, con una suba asociada del 40,9%. El crecimiento de este rubro estuvo motorizado fundamentalmente por Ganancias, principal componente de esta categoría.

Los *Impuestos al Comercio Exterior* mantuvieron el aumento del 38% del mes anterior. A su interior, se verificó una desaceleración de los Derechos de Importación que compensó la aceleración en los Derechos de Exportación.

Por su parte, los *Impuestos Internos sobre Transacciones, Bienes y Servicios* se desaceleraron en 4 puntos porcentuales hasta registrar un alza del 34,2%. Cabe destacar que el aumento en este rubro resulta clave para la recaudación tributaria

nacional, al representar un 40% de esta última. Al interior de esta categoría se evidenció un alto crecimiento de los impuestos vinculados al consumo interno, como IVA y Cheque. Asimismo, incidió, aunque en menor medida, el impuesto a las naftas que creció por encima a la media, con un alza del 42,5% en la medición interanual.

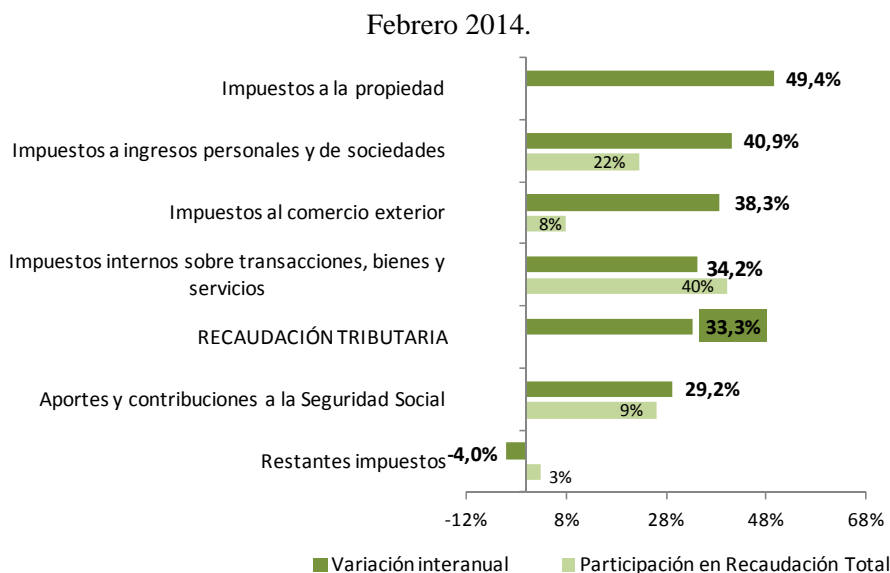
Principales tributos.

Variación interanual y participación en la recaudación total.

Principales tipos de impuestos	Feb-13	Feb-14	Var I.A	Participación
Impuestos a ingresos personales y de sociedades	12.906	18.188	40,9%	22%
Ganancias	12.755	18.009	41,2%	22,2%
Premios de juegos	26	31	21,9%	0,04%
Ganancia mínima presunta	112	134	19,9%	0,2%
Capital Cooperativas	13	14	5,7%	0,02%
Impuestos internos sobre transacciones, bienes y servicios	24.246	32.538	34,2%	40%
Iva	17.950	23.616	31,6%	29,1%
Combustibles Ley 23.966 - Naftas	1.152	1.641	42,5%	2,0%
Combustibles Ley 23.966 - Otros	515	511	-0,8%	0,6%
Otros s/combustibles	515	998	93,8%	1,2%
Adicional s/cigarrillos	117	145	23,7%	0,2%
Créditos y Débitos en cta. cte.	3.999	5.628	40,8%	6,9%
Aportes y contribuciones a la Seguridad Social	16.266	21.011	29,2%	26%
Impuestos al comercio exterior	4.487	6.207	38,3%	8%
Derechos de importación	1.645	2.212	34,5%	2,7%
Derechos de exportación	2.813	3.950	40,4%	4,9%
Tasa Estadística	29	45	55,2%	0,06%
Impuestos a la propiedad	685	1.023	49,4%	1%
Transferencias de inmuebles	34	49	43,6%	0,1%
Bienes personales	651	974	49,7%	1,2%
Restantes impuestos	2.299	2.206	-4,0%	3%
Recaudación Tributaria Nacional	60.888	81.173	33,3%	100%

Fuente: IARAF en base a MECON.

Ranking de los principales componentes de la recaudación según variación interanual.



Fuente: IARAF en base a MECON.

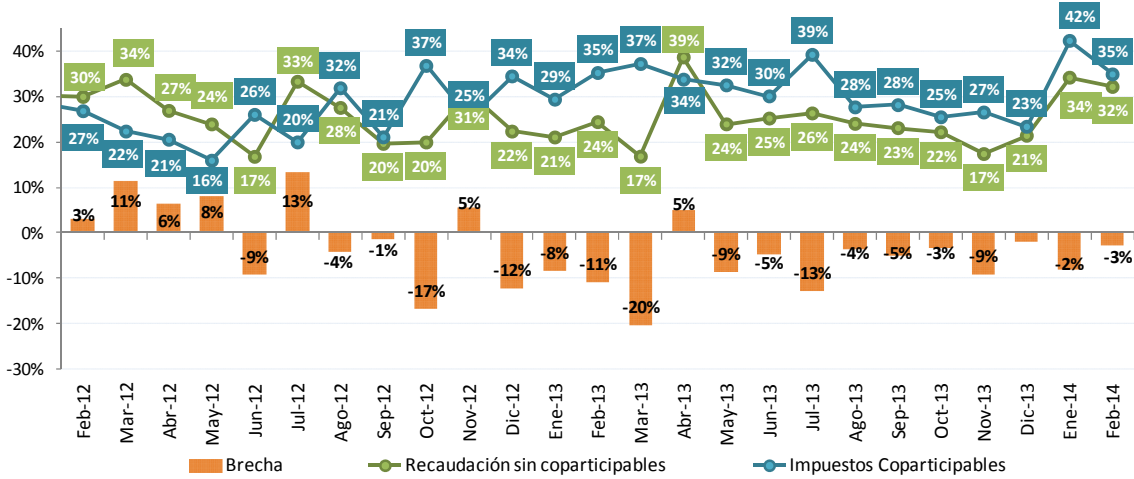
Distribución a provincias de recursos nacionales

La desaceleración en febrero del crecimiento de IVA y Ganancias (principales tributos coparticipables) repercutió sobre el total de la *masa bruta coparticipable*¹. Ésta registró una suba del 35%, que se ubicó 7 puntos porcentuales por debajo al aumento de enero. Por su parte, los impuestos no coparticipables, aunque de manera más moderada, también moderaron su ritmo de expansión (crecieron en febrero un 34%, frente al 32% de enero).

De la comparación entre ambos grupos de impuestos surgió un diferencial de crecimiento del 3%, con tributos coparticipables evolucionando por encima a los no coparticipables.

¹ La masa bruta coparticipable está compuesta por la recaudación de los impuestos que se coparticipan a las provincias, antes de la deducción del 15% destinado al ANSES bajo el concepto de preparticipación.

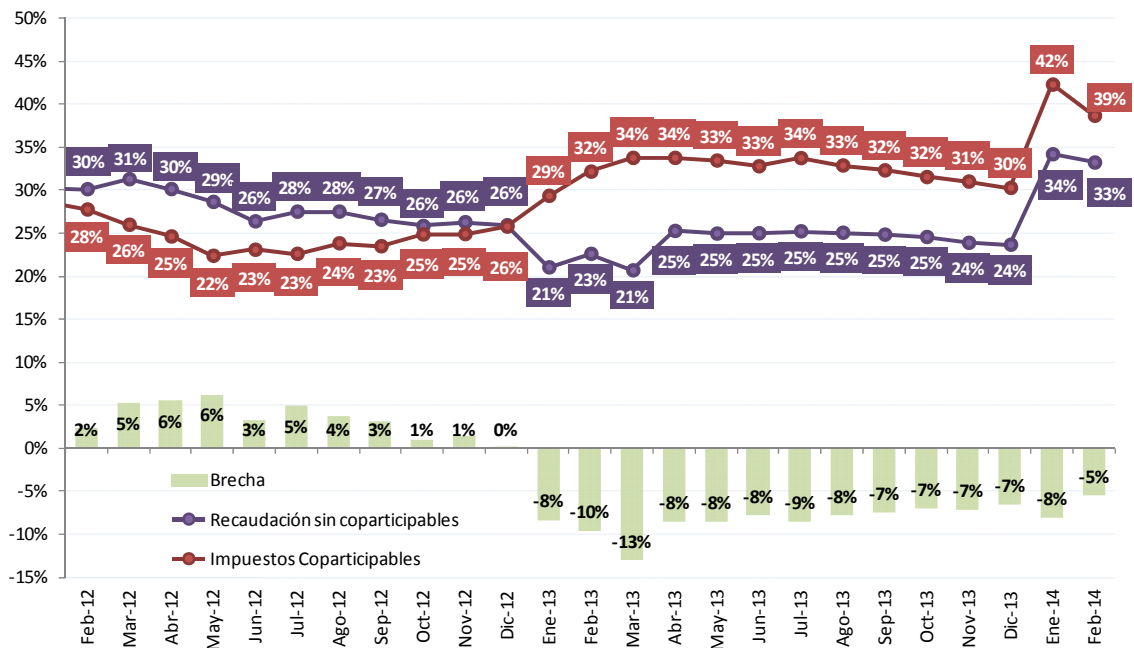
Evolución de la recaudación tributaria nacional. Impuestos coparticipables y no coparticipables. Variación interanual.



Fuente: IARAF en base a MECON.

En el primer bimestre del año, los impuestos coparticipables se ubicaron nuevamente por encima al total neto de los mismos, resultando una brecha de 6 puntos porcentuales, en línea con lo ocurrido durante todo el 2013.

Evolución de la recaudación tributaria nacional. Impuestos coparticipables y no coparticipables. Variación interanual del acumulado parcial.



Fuente: IARAF en base a MECON.

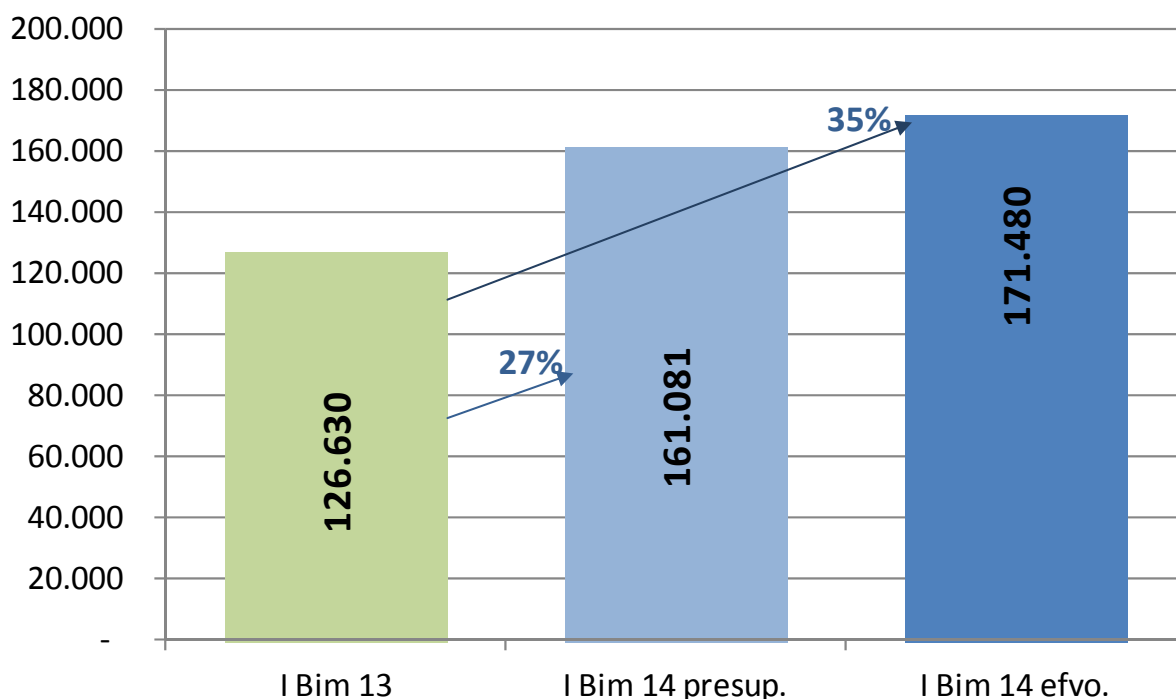
Recaudación efectiva y presupuestada

Si bien el instrumento presupuestario es una de las principales guías que debería tener el análisis del comportamiento fiscal de cualquier jurisdicción, resulta claro que su elaboración anticipaba en 2013 un escenario macroeconómico muy diferente al que se está viviendo este año.

La recaudación del primer bimestre de 2014 resultó 8 puntos porcentuales más elevada que la proyectada originalmente en el presupuesto nacional², que preveía recaudar \$10.530 millones menos de lo que efectivamente se recaudó entre enero y febrero del corriente año.

Recaudación tributaria.

I Bimestre 2013 y 2014 presupuestado y efectivo. En millones de \$ y var. % interanual



Fuente: IARAF en base a MECON.

² La proyección anual presentada en el presupuesto es asignada a cada mes en función a la participación de cada período sobre el total anual (estacionalidad) del periodo 2005-2013.

La diferencia provino al igual que en enero de IVA y Ganancias, junto a la Seguridad Social y al impuesto al cheque que también aportaron más recursos que lo previsto.

En contrapartida, los derechos de exportación volvieron a quedar en febrero por debajo de lo presupuestado, y en el primer bimestre recaudaron \$3.408 millones por debajo de lo pronosticado en el presupuesto. Monotributo y el impuesto a las naftas también quedaron por debajo de la meta mensual en febrero, al igual que el mes pasado.

Recaudación tributaria I bimestre 2014 presupuestado y efectivo

En millones de \$ y diferencia %

	Presupuesto	Efectivo	Efectivo - Presupuesto	
			En mill. de \$	En %
Total Tributarios	161.081	171.611	10.530	7%
Ganancias	30.596	36.381	5.785	19%
IVA Neto	45.626	50.187	4.561	10%
Aportes + Contribuciones	47.045	49.187	2.142	5%
Créditos y Débitos en c/c	10.281	11.377	1.096	11%
Derechos de importación	4.339	4.757	418	10%
Bs. personales	977	1.240	262	27%
Resto no coparticipables	2.966	3.083	117	4%
Resto coparticipables	4.287	4.194	-93	-2%
Combustibles- Naftas	2.738	2.604	-134	-5%
Monotributo	863	646	-217	-25%
Derechos de exportación	11.363	7.955	-3.408	-30%

Fuente: IARAF en base a MECON.

Una estimación de la recaudación anual en base a lo recaudado hasta febrero, en caso de verificarse la estacionalidad de los últimos 10 años, indica que podrían ingresar al fisco nacional por concepto de ingresos impositivos alrededor de \$1,2 billones en 2014, con un crecimiento del 43,7% anual, medido en términos corrientes. Cabe recordar que en el Presupuesto 2014 se estimó una recaudación de \$1,1 billones, lo que implica que podría haber una subestimación de recursos de alrededor \$100 mil millones.