

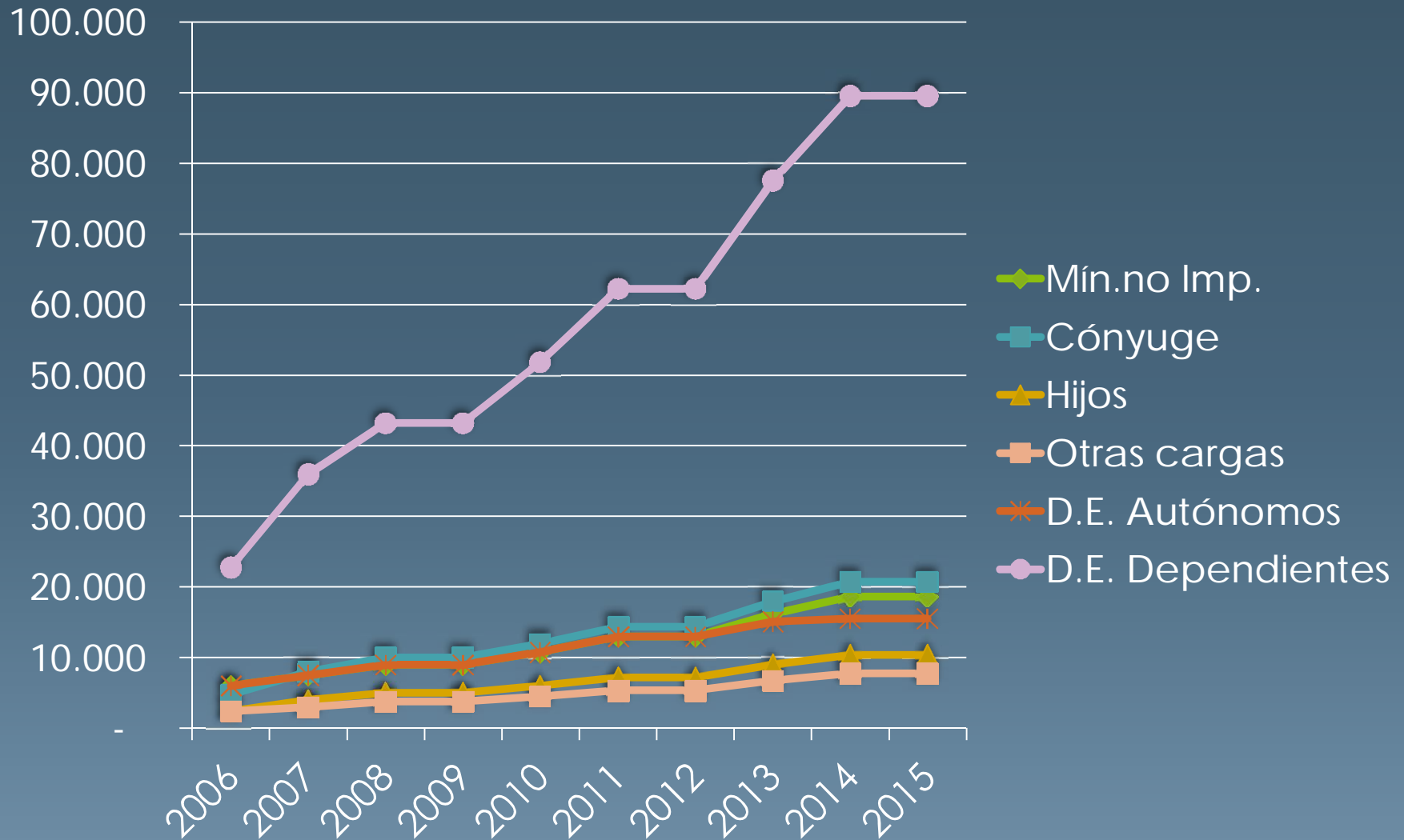
Mesa Redonda: “Rentas del trabajo personal en el Impuesto a las Ganancias. Realidad y perspectivas”

**17° Simposio sobre Legislación Tributaria
C.P.C.E.C.A.B.A**

Ciudad Autónoma de Buenos Aires,
9 al 11 de setiembre de 2015

Dr. Jorge Jalfin

Evolución deducciones personales art. 26 LIG



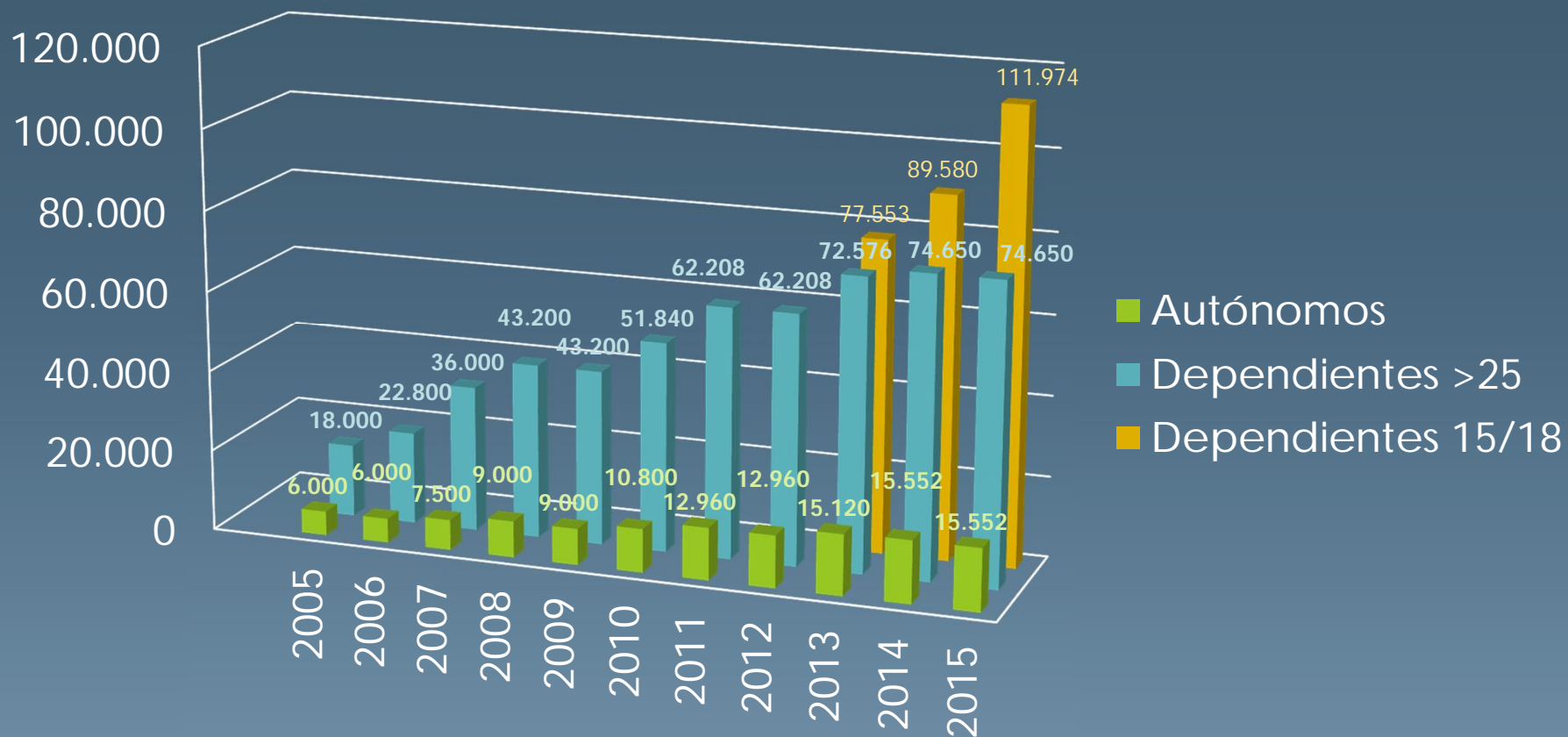
Evolución deducciones personales art. 26 LIG

Aumento 2015/2006

	Mín.no Imp.	Cargas de familia			Deducción especial	
		Cónyuge	Hijos	Otras cargas	Autónomos	Dependientes
Mayores a 25	2,59	3,60	3,60	2,70	2,59	3,27
Entre 15 y 18	3,89	5,40	5,40	4,05	2,59	4,91

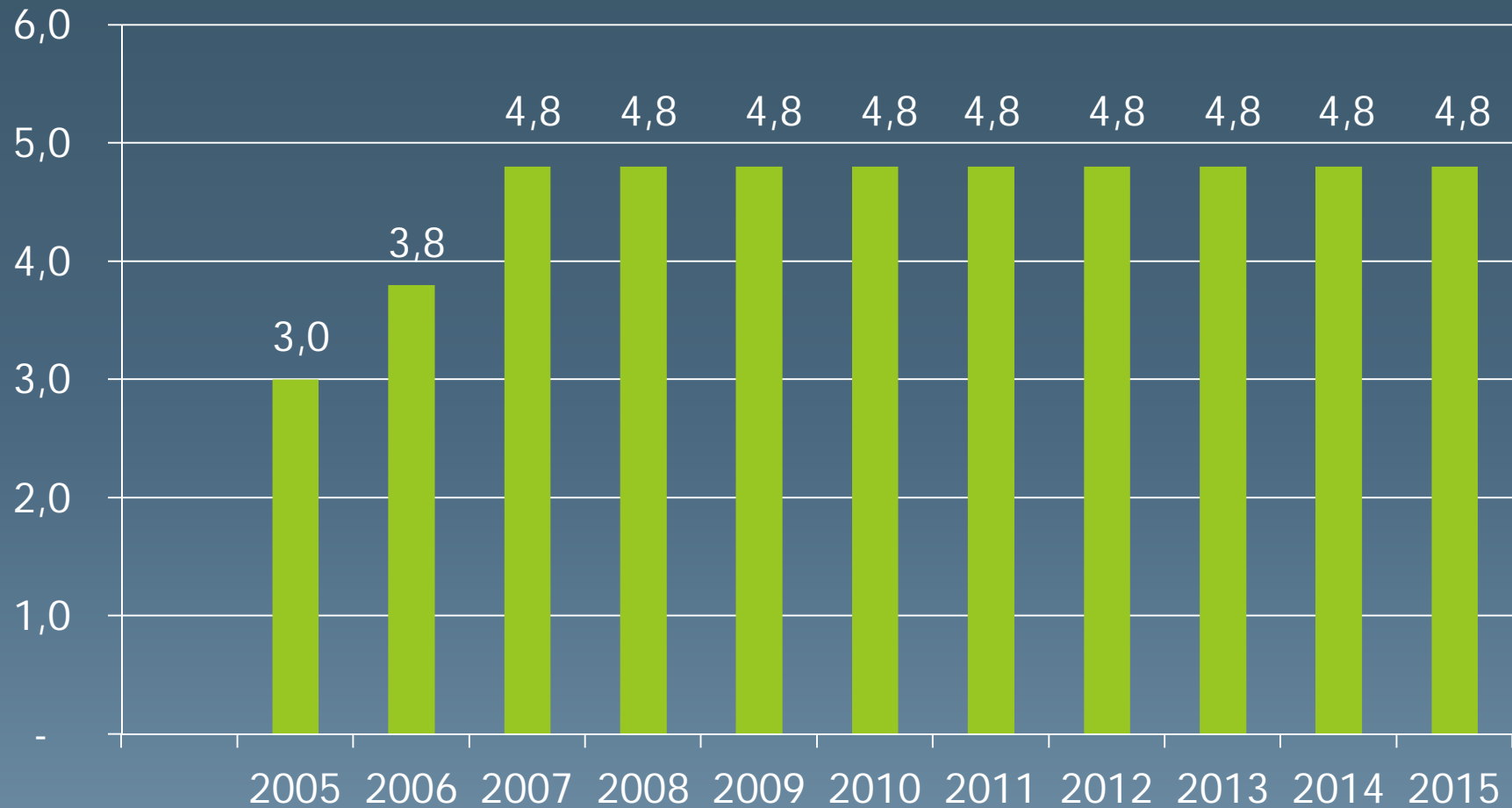
Evolución deducción especial

Dependientes / Autónomos



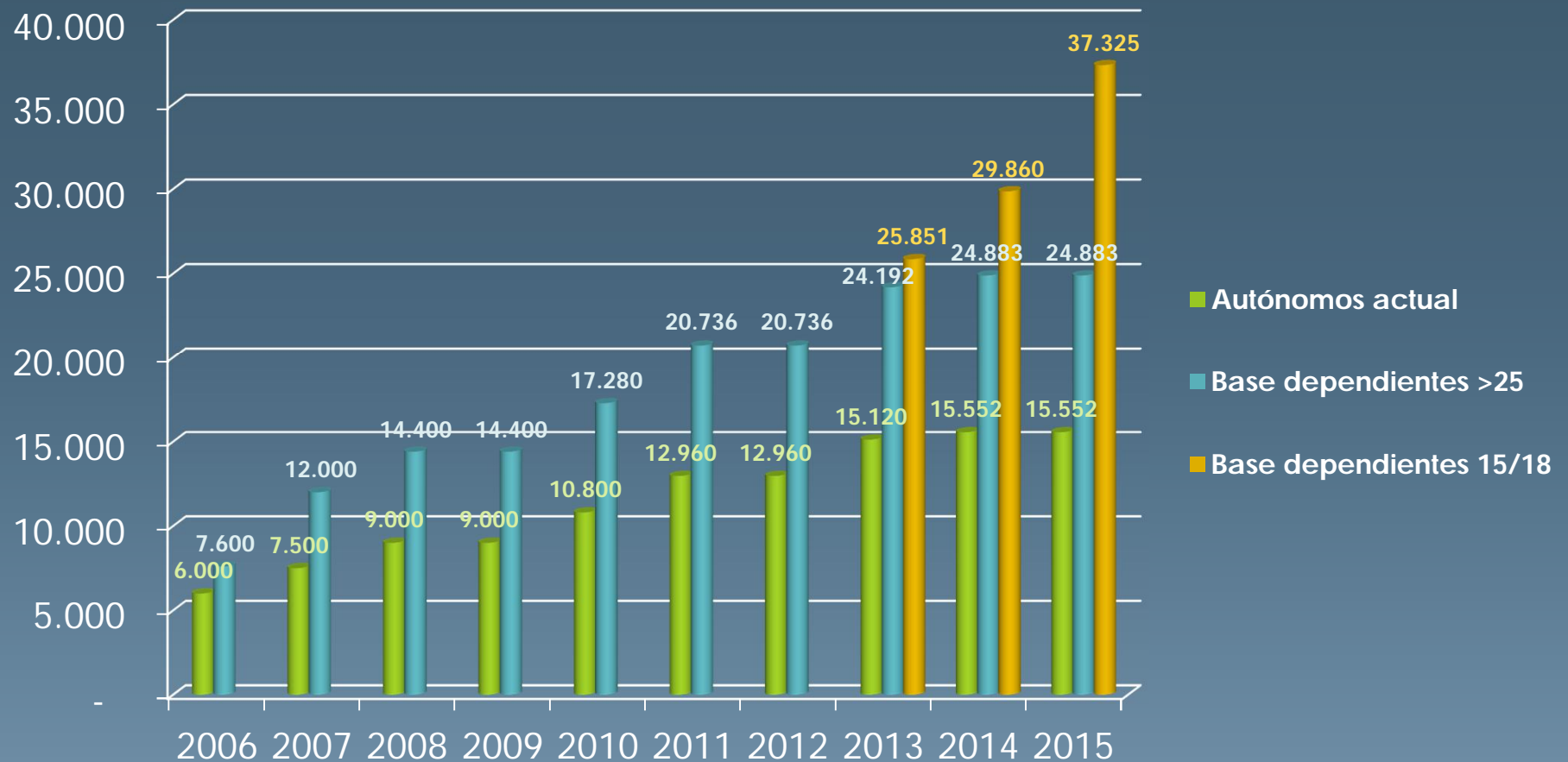
Evolución deducción especial

Relación entre deducción para dependientes y autónomos



Deducción especial

Valor de la deducción especial para autónomos conforme relación autónomos / dependientes del año 2005



La foto que habla Por Nik

Si la inflación
es el ÍNDICE,
el "relato"
es el ANULAR



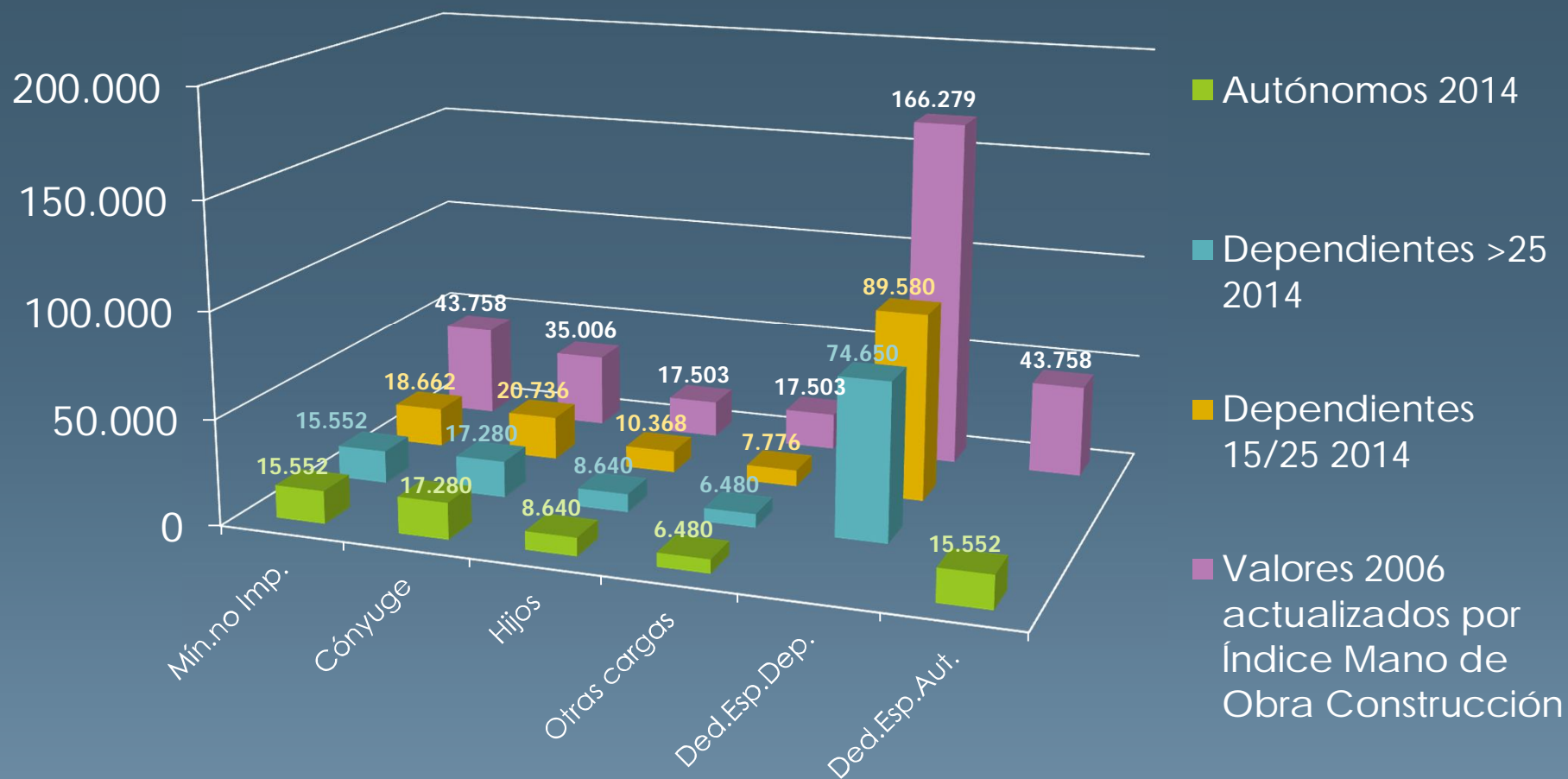
Anular
la
realidad...



Deducciones personales

Deducciones 2014 actualizadas por índice de mano de obra de la construcción – INDEC Base 2006

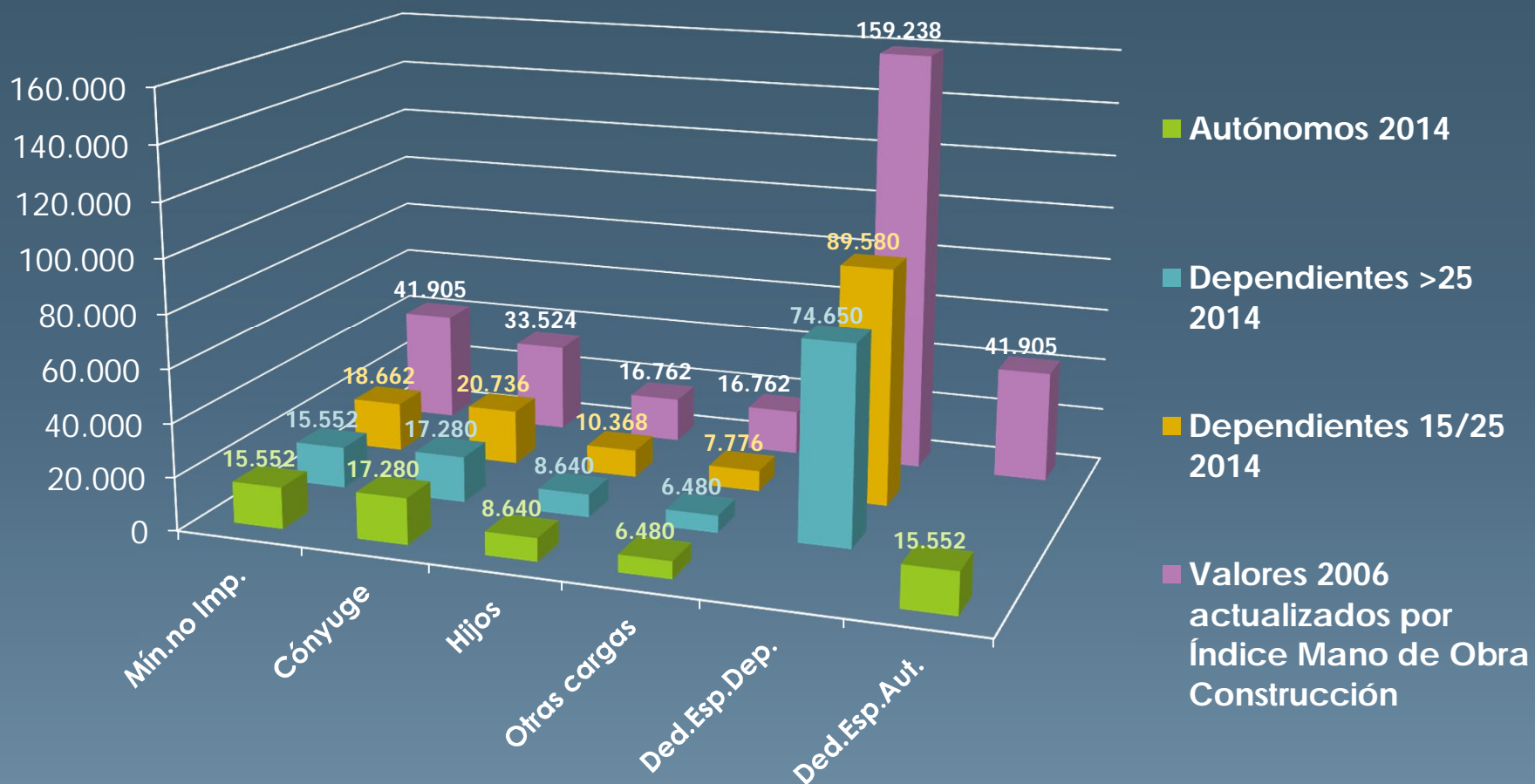
Variación 2014-2006: 7,29



Deducciones personales

Deducciones 2014 actualizadas conforme evolución del salario mínimo, vital y móvil - Base 2006

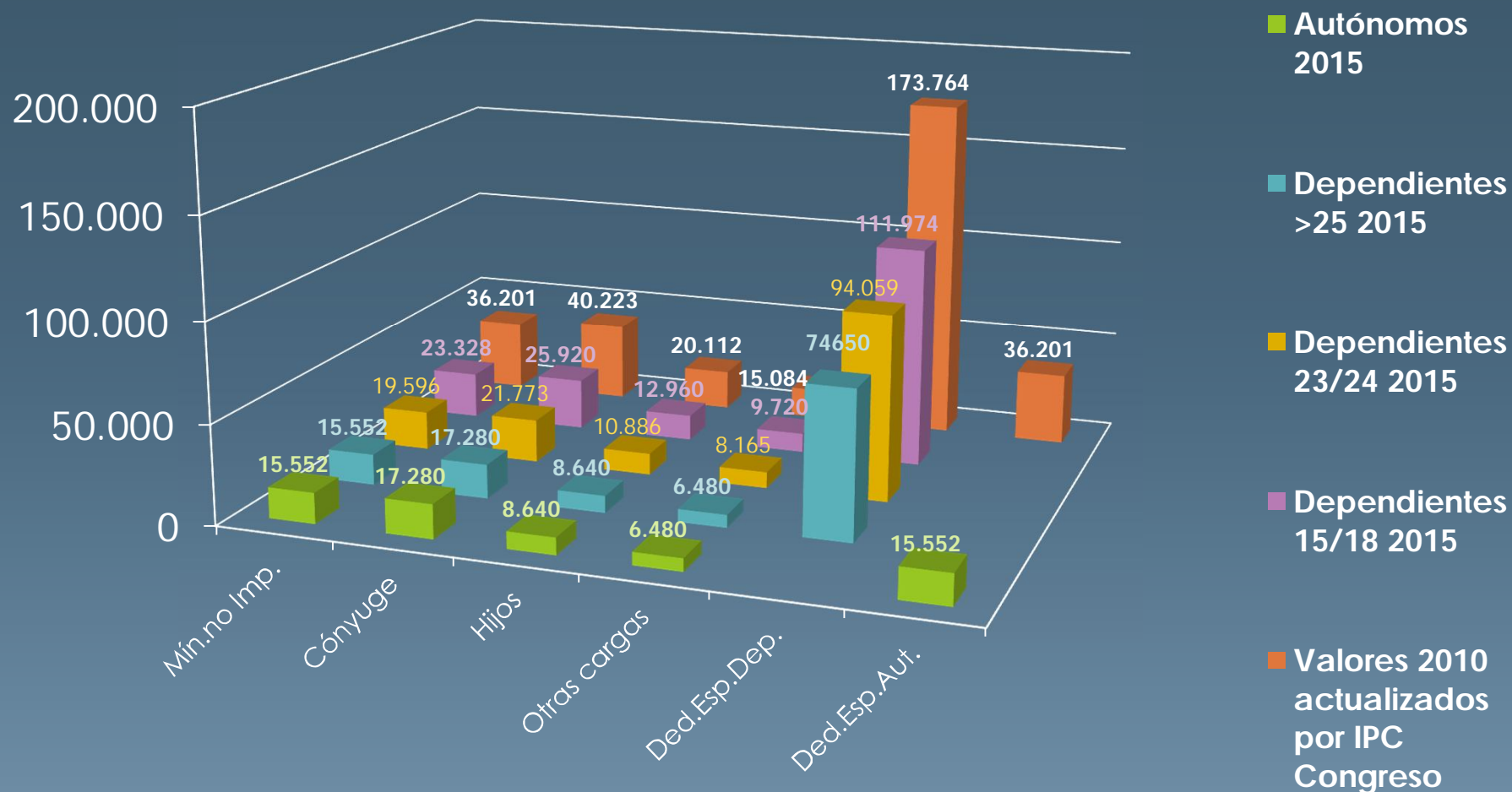
Variación 2014-2006: 6,98



Deducciones personales

Deducciones 2015 actualizadas por IPC Congreso
Base 2010

Variación 2014-2010: 3,35



Escala progresiva art. 90 LIG

Valores actuales

Ganancia neta imponible		Monto a Pagar		
Más de \$	Hasta \$	\$	Más el %	Sobre Exced. \$
0	10.000	0	9	0
10.000	20.000	900	14	10.000
20.000	30.000	2.300	19	20.000
30.000	60.000	4.200	23	30.000
60.000	90.000	11.100	27	60.000
90.000	120.000	19.200	31	90.000
120.000	en adelante	28.500	35	120.000

Escala progresiva art. 90 LIG

Actualizada con valores del Índice de Mano de Obra de la Construcción (INDEC) Dic.2014/Dic.1999

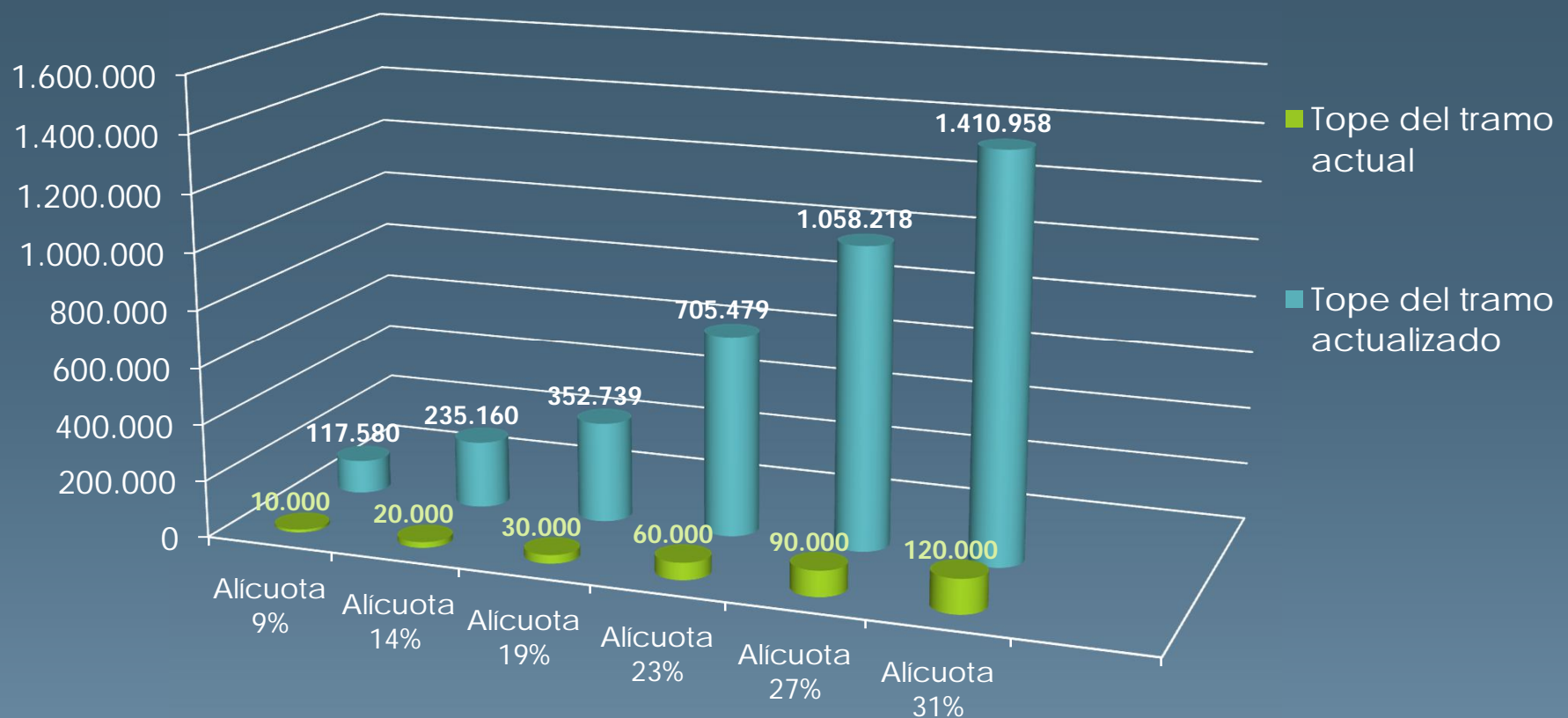
Variación 11,76

Ganancia neta imponible		Monto a Pagar		
Más de \$	Hasta \$	\$	Más el %	Sobre Exced. \$
0	117.580	0	9	0
117.580	235.160	10.582	14	117.580
235.160	352.739	27.043	19	235.160
352.739	705.479	49.384	23	352.739
705.479	1.058.218	130.514	27	705.479
1.058.218	1.410.958	225.753	31	1.058.218
1.410.958	en adelante	335.102	35	1.410.958

Escala progresiva art. 90 LIG

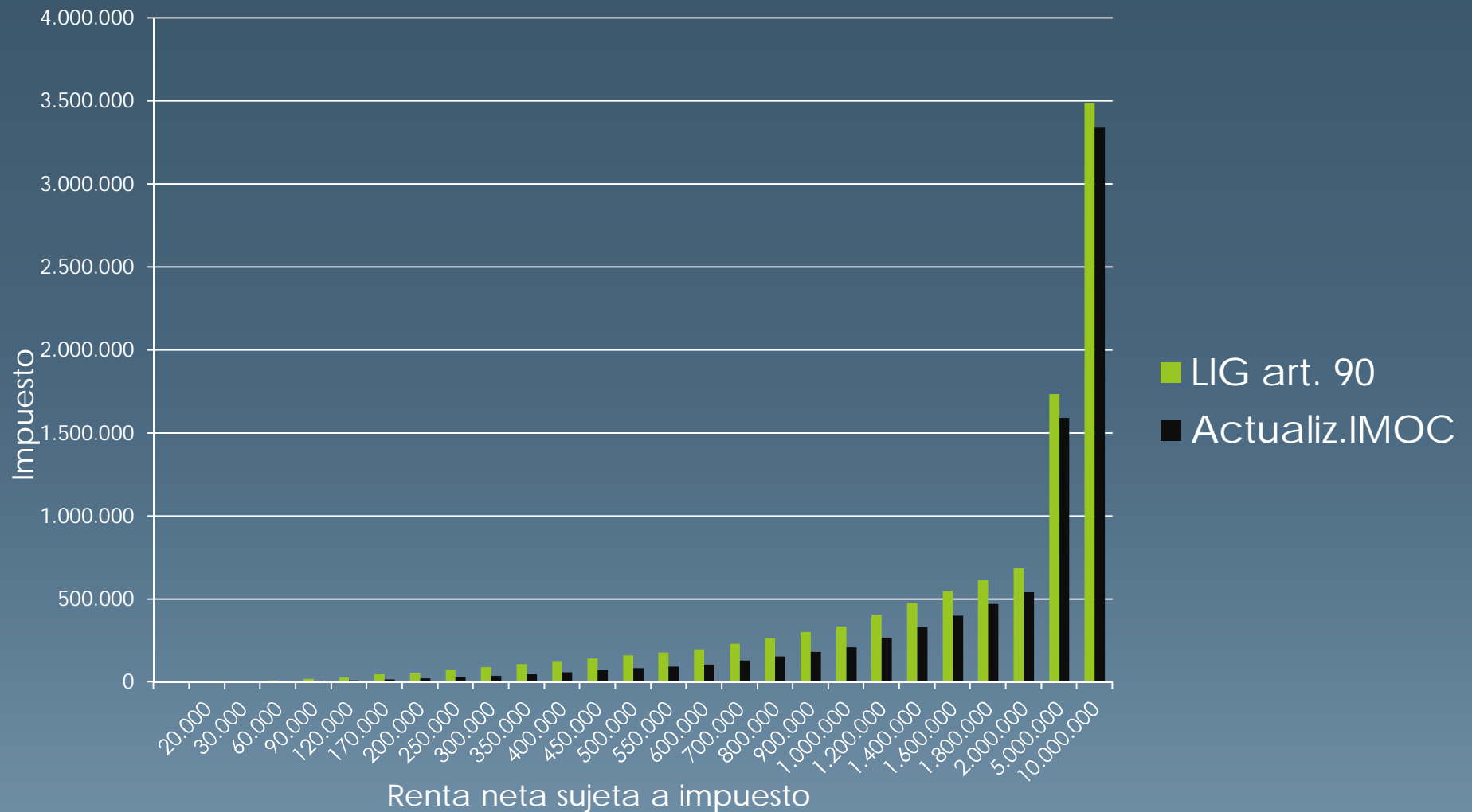
Actualizada con valores del Índice de Mano de Obra de la Construcción (INDEC) Dic.2014/Dic.1999

Variación 11,76



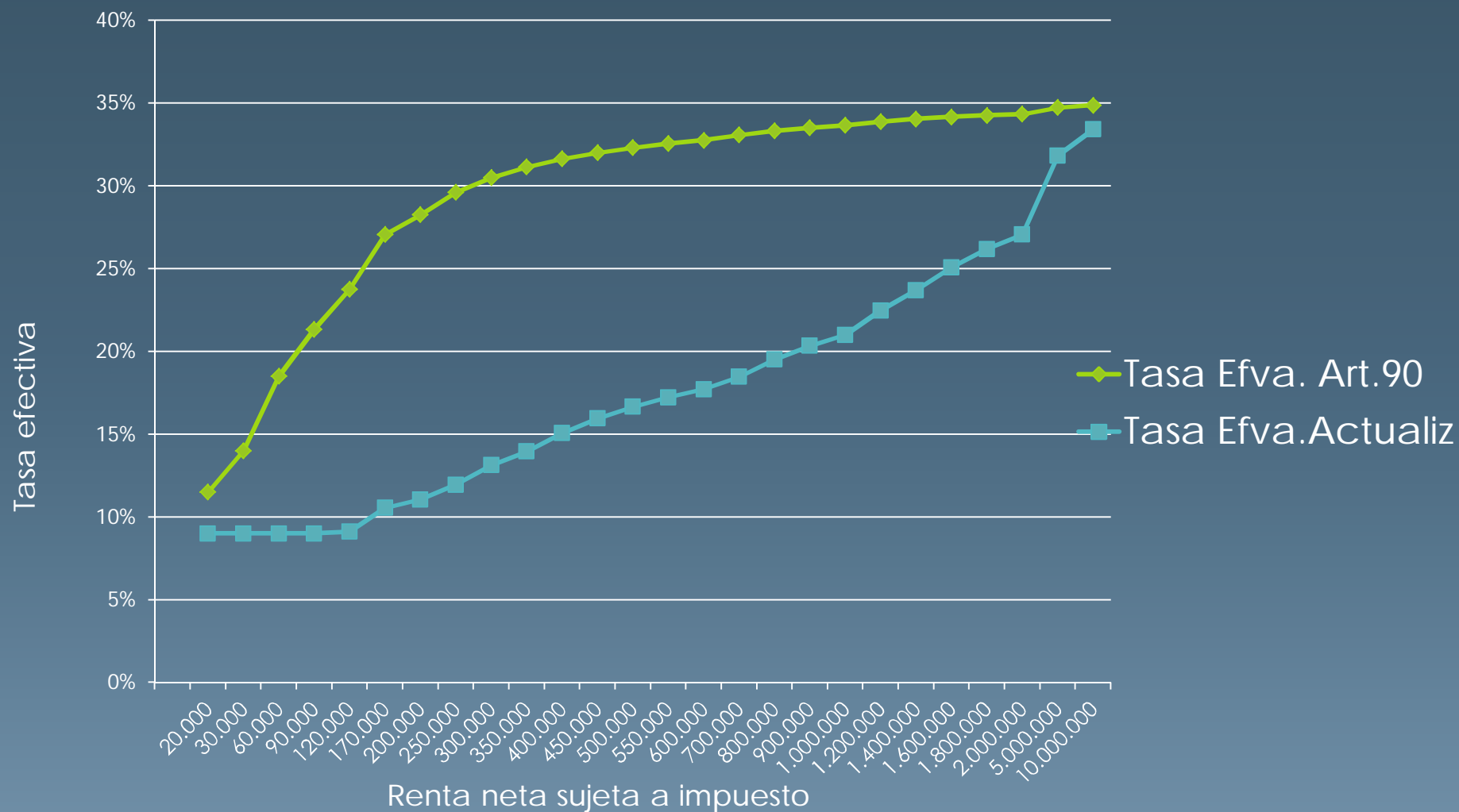
Determinación del impuesto

Con la actual escala del artículo 90 y la construida con valores actualizados



Tasa efectiva

Con la actual escala del artículo 90 y la construida con valores actualizados



Comparación de la incidencia del impuesto a las ganancias de un trabajador autónomo y otro dependiente con idéntico ingreso neto

Supuesto sin cargas de familia

	Dependiente	Dependiente	Dependiente
Supuesto sueldo bruto ene-ago/2013	14.000	18.000	30.000
Descuentos previsionales y convencionales (estimados 22%)	-3.080	-3.960	-6.600
Salario de bolsillo	10.920	14.040	23.400
Incremento supuesto en 2014	25%	13.650	17.550
Incremento supuesto en 2015	28%	17.472	22.464
Ingreso anual (12 meses más SAC) período fiscal 2015	227.136	292.032	486.720
Deducciones personales art. 23 LIG	-227.136	-135.302	-90.202
Ganancia Neta sujeta a impuesto	-	156.730	396.518
IMPUESTO DETERMINADO	-	41.356	125.281
	Autónomo	Autónomo	Autónomo
Autónomo con idéntica ganancia neta	227.136	292.032	486.720
Deducciones personales art. 23 LIG	-31.104	-31.104	-31.104
Ganancia Neta sujeta a impuesto	196.032	260.928	455.616
IMPUESTO DETERMINADO	55.111	77.825	145.966
Diferencia en pesos	55.111	36.469	20.684
Diferencia porcentual	Infinito	88,18%	16,51%

Tutelandia Por Tute



BATO TUTE @TUTEHUMAN

Tute